



26 500

exploitations engagées en bio

+113% 2007>2013

12 600

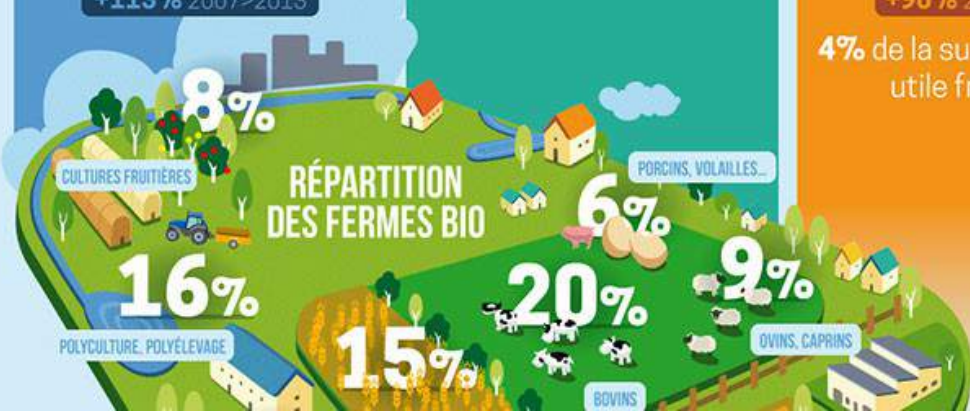
transformateurs, distributeurs, importateurs

1 million

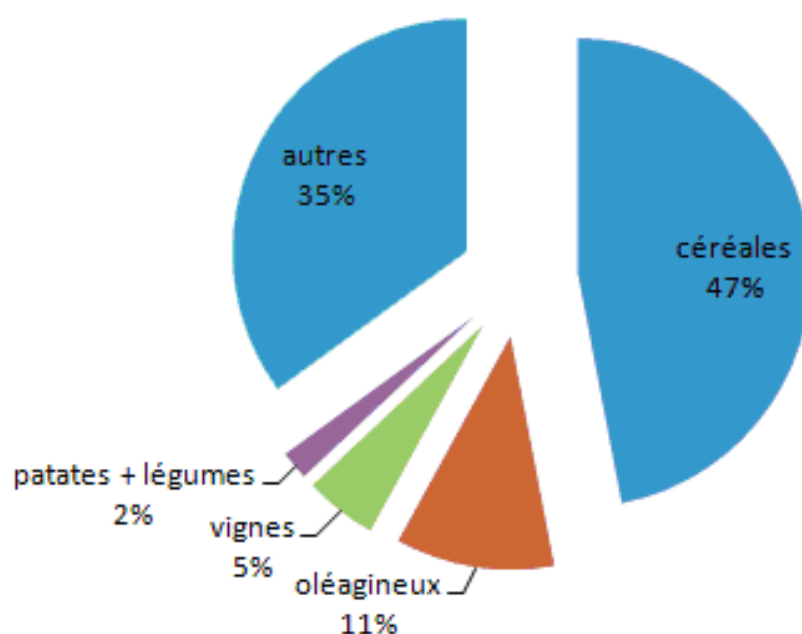
d'hectares soit 11% de l'Union européenne

+90% 2007>2013

4% de la surface agricole utile française



## Pourcentages des surfaces agricoles en France



## Les secteurs de l'agriculture bio les plus représentés en France

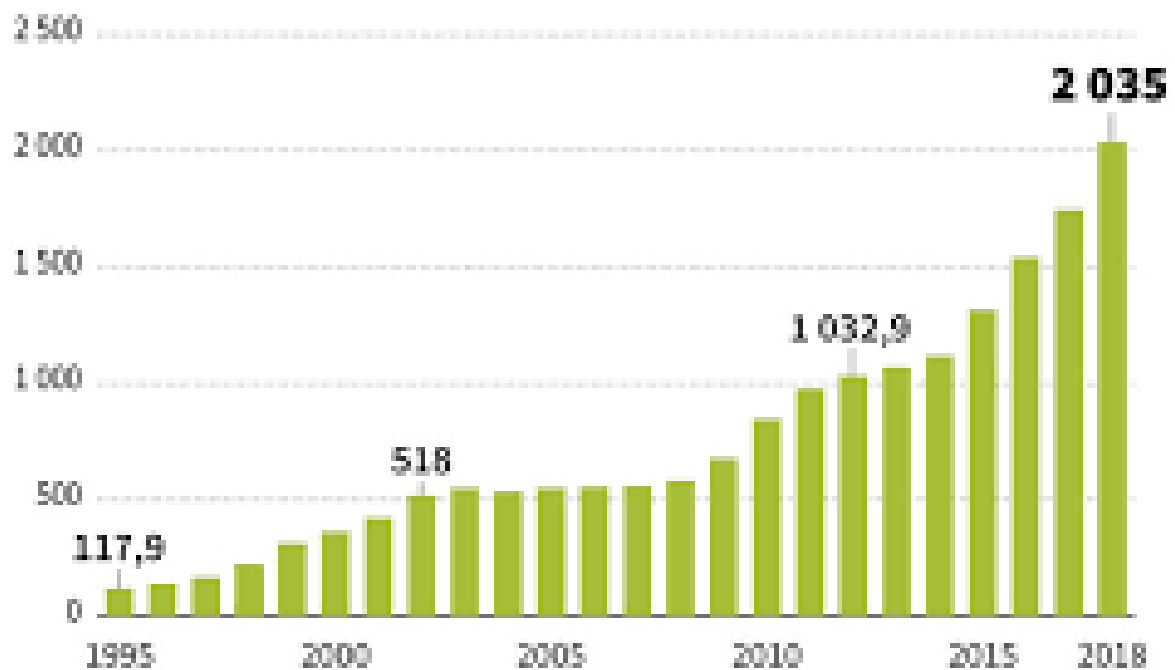
Nombre de producteurs engagés dans l'agriculture biologique en France en 2015\*





# Surfaces cultivées en bio en France

en milliers d'hectares



Source : Agence bio

© AFP



