



AIDE INTERNATIONALE

Vous pouvez aider un pays qui a subi
une catastrophe naturelle à se
reconstruire.

**Donnez une ressource ou une
solution d'adaptation au continent
le plus en difficulté.**



AIDE INTERNATIONALE

Vous pouvez aider un pays qui a subi
une catastrophe naturelle à se
reconstruire.

**Donnez une ressource ou une
solution d'adaptation au continent
le plus en difficulté.**



AIDE INTERNATIONALE

Vous pouvez aider un pays qui a subi
une catastrophe naturelle à se
reconstruire.

**Donnez une ressource ou une
solution d'adaptation au continent
le plus en difficulté.**



AIDE INTERNATIONALE

Vous pouvez aider un pays qui a subi
une catastrophe naturelle à se
reconstruire.

**Donnez une ressource ou une
solution d'adaptation au continent
le plus en difficulté.**



AIDE INTERNATIONALE

Vous pouvez aider un pays qui a subi
une catastrophe naturelle à se
reconstruire.

**Donnez une ressource ou une
solution d'adaptation au continent
le plus en difficulté.**



AIDE INTERNATIONALE

Vous pouvez aider un pays qui a subi
une catastrophe naturelle à se
reconstruire.

**Donnez une ressource ou une
solution d'adaptation au continent
le plus en difficulté.**



AIDE INTERNATIONALE

Vous pouvez aider un pays qui a subi
une catastrophe naturelle à se
reconstruire.

**Donnez une ressource ou une
solution d'adaptation au continent
le plus en difficulté.**



AIDE INTERNATIONALE

Vous accueillez un réfugié climatique sur votre territoire.

Vous êtes plus nombreux pour le même nombre de ressources. Si vous acceptez, le seuil de solidarité augmente de 1.

Afin que chaque continent soit occupé par 1 personne minimum, cette carte ne pourra se jouer qu'à partir de 8 joueur.ses minimum.



AIDE INTERNATIONALE

Vous accueillez un réfugié climatique sur votre territoire.

Vous êtes plus nombreux pour le même nombre de ressources. Si vous acceptez, le seuil de solidarité augmente de 1.

Afin que chaque continent soit occupé par 1 personne minimum, cette carte ne pourra se jouer qu'à partir de 8 joueur.ses minimum.



AIDE INTERNATIONALE

Vous accueillez un réfugié climatique sur votre territoire.

Vous êtes plus nombreux pour le même nombre de ressources. Si vous acceptez, le seuil de solidarité augmente de 1.

Afin que chaque continent soit occupé par 1 personne minimum, cette carte ne pourra se jouer qu'à partir de 8 joueur.ses minimum.



AIDE INTERNATIONALE

Vous accueillez un réfugié climatique sur votre territoire.

Vous êtes plus nombreux pour le même nombre de ressources. Si vous acceptez, le seuil de solidarité augmente de 1.

Afin que chaque continent soit occupé par 1 personne minimum, cette carte ne pourra se jouer qu'à partir de 8 joueur.ses minimum.



AIDE INTERNATIONALE

Vous accueillez un réfugié climatique sur votre territoire.

Vous êtes plus nombreux pour le même nombre de ressources. Si vous acceptez, le seuil de solidarité augmente de 1.

Afin que chaque continent soit occupé par 1 personne minimum, cette carte ne pourra se jouer qu'à partir de 8 joueur.ses minimum.



AIDE INTERNATIONALE

Vous accueillez un réfugié climatique sur votre territoire.

Vous êtes plus nombreux pour le même nombre de ressources. Si vous acceptez, le seuil de solidarité augmente de 1.

Afin que chaque continent soit occupé par 1 personne minimum, cette carte ne pourra se jouer qu'à partir de 8 joueur.ses minimum.

CYCLONE

Le village est entièrement à reconstruire. Une de vos richesses sera condamnée au prochain tour.

Si vous avez la carte “solution d’adaptation cyclone”, vous êtes protégé.



INONDATION

Vous perdez une ressource en eau
et ne pouvez pas rester sur la
partie ouest de votre territoire
pendant 2 tours, le temps de la
reconstruction.

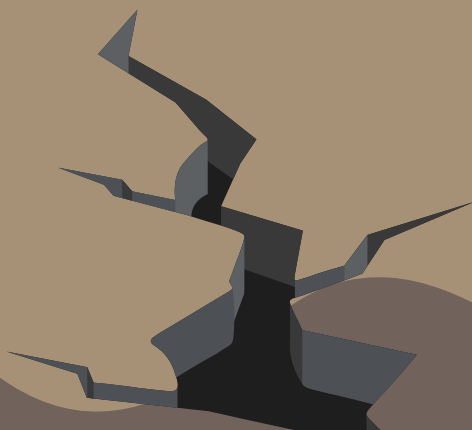
**Si vous avez la carte “solution
d’adaptation inondation”, vous
êtes protégé.**



ACTIVITÉ SISMIQUE

Une partie des infrastructures et habitations est complètement détruite. Une de vos richesses est condamnée au prochain tour pour reconstruire. Une personne sera isolée du continent pendant 2 tours.

Si vous avez la carte “solution d’adaptation risque sismique”, vous êtes protégé.



SÉCHERESSE

Vous perdez une ressource en eau.

Si vous avez la carte “solution d’adaptation sécheresse”, vous êtes protégé.



INCENDIE/FEU DE FORÊT

Vous perdez une ressource en
eau.

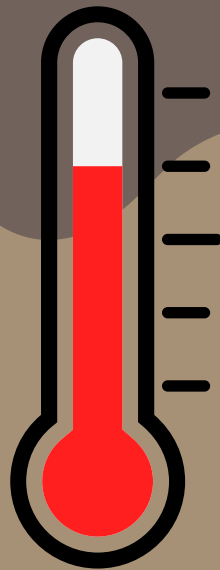
**Si vous avez la carte “solution
d’adaptation incendie”, vous
êtes protégé.**



VAGUES DE CHALEUR

Tous les continents perdent
une ressource en eau.

Le jeton satisfaction est
retourné sur la face “en colère”.



DETTE ECOLOGIQUE

Si un habitant d'un continent en difficulté (ayant 0 ou 1 richesse) pioche cette carte, le continent le plus riche (celui qui possède le plus de richesses) doit lui reverser 1 richesse.

À l'inverse, si un habitant d'un continent prospère (ayant au moins 2 richesses) pioche cette carte, il doit reverser 1 richesse à un continent en difficulté.



DETTE ECOLOGIQUE

Si un habitant d'un continent en difficulté (ayant 0 ou 1 richesse) pioche cette carte, le continent le plus riche (celui qui possède le plus de richesses) doit lui reverser 1 richesse.

À l'inverse, si un habitant d'un continent prospère (ayant au moins 2 richesses) pioche cette carte, il doit reverser 1 richesse à un continent en difficulté.



DETTE ECOLOGIQUE

Si un habitant d'un continent en difficulté (ayant 0 ou 1 richesse) pioche cette carte, le continent le plus riche (celui qui possède le plus de richesses) doit lui reverser 1 richesse.

À l'inverse, si un habitant d'un continent prospère (ayant au moins 2 richesses) pioche cette carte, il doit reverser 1 richesse à un continent en difficulté.



DETTE ECOLOGIQUE

Si un habitant d'un continent en difficulté (ayant 0 ou 1 richesse) pioche cette carte, le continent le plus riche (celui qui possède le plus de richesses) doit lui reverser 1 richesse.

À l'inverse, si un habitant d'un continent prospère (ayant au moins 2 richesses) pioche cette carte, il doit reverser 1 richesse à un continent en difficulté.



SOLUTIONS D'ADAPTATION

Vous obtenez l'aménagement "Abris anticyclonique pour toutes les villes".

En cas de cyclone, vous êtes protégés.

Vous pouvez choisir de garder ou donner cette carte.



SOLUTIONS D'ADAPTATION

*Vous obtenez l'aménagement
"Maisons sur pilotis pour toutes les
zones à risque".*

En cas d'inondation, vous êtes
protégés.

**Vous pouvez choisir de garder ou
donner cette carte.**



SOLUTIONS D'ADAPTATION

*Vous obtenez l'aménagement
"Création de zones humides à grande
échelle".*

En cas d'inondation, vous êtes
protégés.

**Vous pouvez choisir de garder ou
donner cette carte.**



SOLUTIONS D'ADAPTATION

Vous obtenez l'aménagement "Haies bocagères pour toutes les zones agricoles"

En cas d'inondation, vous êtes protégés.

Vous pouvez choisir de garder ou donner cette carte.



SOLUTIONS D'ADAPTATION

*Vous obtenez l'aménagement
"Batardeaux pour toutes les maisons
situées dans une zone à risque."*

En cas d'inondation, vous êtes
protégés.

**Vous pouvez choisir de garder
ou donner cette carte.**



SOLUTIONS D'ADAPTATION

Vous obtenez la solution "Mise en place d'un système d'alerte précoce".

En cas de cyclone, vous êtes protégés.

Vous pouvez choisir de garder ou donner cette carte.



SOLUTIONS D'ADAPTATION

*Vous obtenez l'aménagement
"Construction de bâtis résistants au
vent (acier, fibre de verre, béton) à
grande échelle".*

En cas de cyclone, vous êtes
protégés.

**Vous pouvez choisir de garder ou
donner cette carte.**



SOLUTIONS D'ADAPTATION

Vous obtenez la solution “ Plans d'évacuation”.

En cas de cyclone, vous êtes protégés.

Vous pouvez choisir de garder ou donner cette carte.



SOLUTIONS D'ADAPTATION

*Vous obtenez l'aménagement
"Renforcement des fondations des
maisons localisées dans les zones à
risque".*

En cas de risque sismique, vous
êtes protégés.

**Vous pouvez choisir de garder ou
donner cette carte.**



SOLUTIONS D'ADAPTATION

*Vous obtenez l'aménagement
"Constructions anti-sismiques à
grande échelle".*

En cas de d'activité sismique, vous
êtes protégés.

**Vous pouvez choisir de garder ou
donner cette carte.**



SOLUTIONS D'ADAPTATION

*Vous obtenez l'aménagement
"Création d'une zone de sécurité
sismique hors des zones à risque".*

En cas de risque sismique, vous
êtes protégés.

**Vous pouvez choisir de garder ou
donner cette carte.**



SOLUTIONS D'ADAPTATION

Vous obtenez la solution "Plan d'évacuation".

En cas d'activité sismique, vous êtes protégés.

Vous pouvez choisir de garder ou donner cette carte.



SOLUTIONS D'ADAPTATION

*Vous obtenez l'aménagement
"Désimperméabiliser les sols et
revégétaliser à grande échelle"*

Si vous aviez pioché la carte
"Catastrophe naturelle
sécheresse", vous récupérez
une ressource en eau.

**Vous pouvez choisir de garder
ou donner cette carte.**



SOLUTIONS D'ADAPTATION

*Vous obtenez la solution
"Système de réutilisation d'eau de
pluie à grande échelle"*

Si vous aviez pioché la carte
"Catastrophe naturelle
sécheresse", vous récupérez
une ressource en eau.

**Vous pouvez choisir de garder
ou donner cette carte.**



SOLUTIONS D'ADAPTATION

*Vous obtenez l'aménagement
"Attrape-brouillard dans plusieurs
régions"*

Si vous aviez pioché la carte
"Catastrophe naturelle
sécheresse", vous récupérez
une ressource en eau.

**Vous pouvez choisir de garder
ou donner cette carte.**



SOLUTIONS D'ADAPTATION

*Vous obtenez la solution
"Irrigation goutte-à-goutte à
grande échelle"*

Si vous aviez pioché la carte
"Catastrophe naturelle
sécheresse", vous récupérez
une ressource en eau.

**Vous pouvez choisir de garder
ou donner cette carte.**



SOLUTIONS D'ADAPTATION

Vous obtenez l'aménagement
"Zone-tampon anti-feu dégagée
de la végétation dans plusieurs
régions"

En cas d'incendie, vous êtes
protégés.

**Vous pouvez choisir de garder
ou donner cette carte.**



SOLUTIONS D'ADAPTATION

Vous obtenez l'aménagement
"Système de brumisation dans
les zones à risque"

En cas d'incendie, vous êtes
protégés.

**Vous pouvez choisir de garder
ou donner cette carte.**



SOLUTIONS D'ADAPTATION

Vous obtenez l'aménagement
"Adaptation de votre maison
pour votre sécurité (volet,
gouttière, toiture, aération) des
maisons dans les zones à risque"

En cas d'incendie, vous êtes
protégés.

**Vous pouvez choisir de garder
ou donner cette carte.**



SOLUTIONS D'ADAPTATION

Vous obtenez la solution “Plan d'évacuation”

En cas d'incendie, vous êtes protégés.

Vous pouvez choisir de garder ou donner cette carte.



SOLUTIONS D'ADAPTATION

Vous obtenez la solution “Îlot de fraîcheur ”

En cas de vague de chaleur,
vous êtes protégés.

**Vous pouvez choisir de garder
ou donner cette carte.**



SOLUTIONS D'ADAPTATION

Vous obtenez la solution "Plan canicule territorial"

En cas de vague de chaleur,
vous êtes protégés.

**Vous pouvez choisir de garder
ou donner cette carte.**



JOKER

Vous pouvez dépenser une
ressource pour obtenir
l'aménagement d'adaptation de
votre choix.





CARTE PERSONNAGE

CONTINENT ASIE DE L'EST ET DU SUD-EST

Je m'appelle Lian, j'ai 8 ans et j'habite en Chine, dans la province du Guangxi. J'habite dans une petite maison avec ma famille à Guilin, une ville magnifique, connue pour ses paysages de collines calcaire. Nous avons déjà dû faire face à de fortes pluies, la maison était complètement inondée !

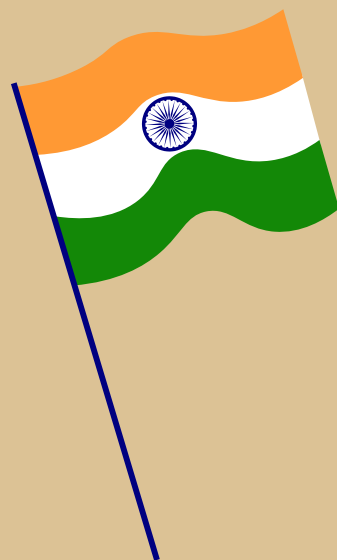




CARTE PERSONNAGE

CONTINENT ASIE DU SUD

Je m'appelle Ramia, j'habite dans un village au Tamil Nadu près de Pondichéry. Je fais partie de la communauté des Dalits aussi connue sous le nom des Intouchables. En novembre 2024, nous avons fait face à cyclone ravageur qui a provoqué des inondations et a emporté nos biens personnels.





CARTE PERSONNAGE

CONTINENT ASIE DE L'EST ET DU SUD-EST

Je m'appelle Achmad, j'ai 7 ans. Je vis à Jarkarta, en Indonésie. Je vais à l'école en semaine, et je passe mes week-end à faire du football ou à aller au centre commercial. Mon père que Jakarda avait déjà dû faire face à des inondations et glissements de terrain, mais je n'en ai jamais expérimenté !



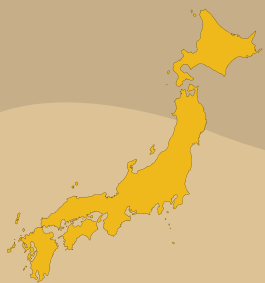


CARTE PERSONNAGE

CONTINENT ASIE DE L'EST ET DU SUD-EST

Je m'appelle Rochana, j'ai 12 ans. Je vis en Thaïlande à Bangkok. Nous vivons bien, mes deux parents travaillent tiennent un restaurant dans le centre. Mon grand-père m'a parlé d'un tsunami en 2004 qui aurait tout ravagé, mais je n'étais pas encore née !





CARTE PERSONNAGE

CONTINENT ASIE DE L'EST ET DU SUD-EST

Je m'appelle Shin, j'habite à Tokyo au Japon, dans un bel appartement.

J'aime beaucoup ma ville, il y a de grands immeubles, mais le mont Fuji domine le reste. Dans la région, nous sommes soumis à des risques sismiques, notamment de tremblements de terre !



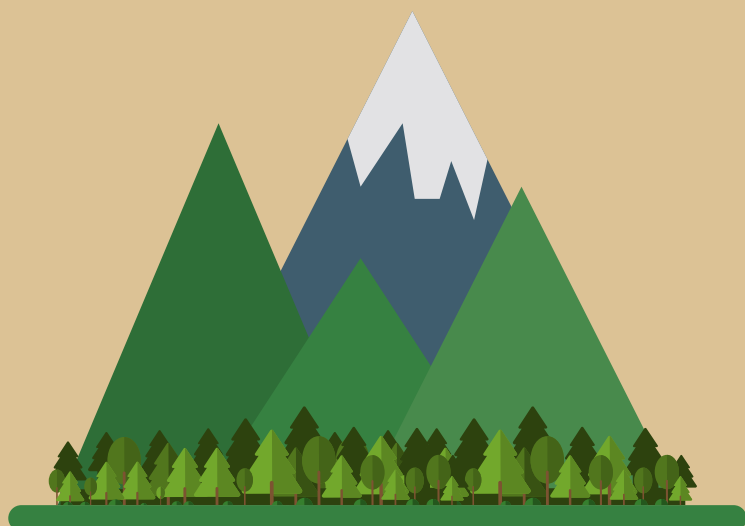


CARTE PERSONNAGE

CONTINENT ASIE DU SUD

Je m'appelle Shankar, j'ai 13 ans.

J'habite dans le nord de l'Inde,
dans le Ladakh. Dans mon village
de montagne, nous faisons de plus
en plus face aux pénuries d'eau en
été, car la glace fond plus
rapidement avec le réchauffement
climatique.



CARTE PERSONNAGE

*CONTINENT ASIE DU NORD, CENTRE ET
OUEST*

Je m'appelle Abdo, j'ai 11 ans et je viens du Yémen. J'habite à Sana'a, c'est une belle ville couleur brique ! Mon père m'a dit qu'il avait vécu trois inondations dans sa vie, et nous a dit qu'il y avait un risque que ça arrive à nouveau.



CARTE PERSONNAGE

CONTINENT ASIE DE L'EST ET DU SUD-EST

Je m'appelle Batu, j'ai 15 ans.
j'habite dans la montagne en Mongolie. Nous sommes nomades et mon père est éleveur. En hiver, on fait régulièrement face au dzud (terme mongol). D'abondantes chutes de neige, un vent glacial et des températures basses extrêmes, provoquent la mort massive du bétail.





CARTE PERSONNAGE

*CONTINENT ASIE DU NORD, CENTRE ET
OUEST*

Je m'appelle Cabir, je suis turc.
J'habite à Izmir, une ville dans
l'ouest de la Turquie. En 2014,
quand j'avais 2 ans, on a connu un
gros incendie. Mes parents ont eu
très peur.

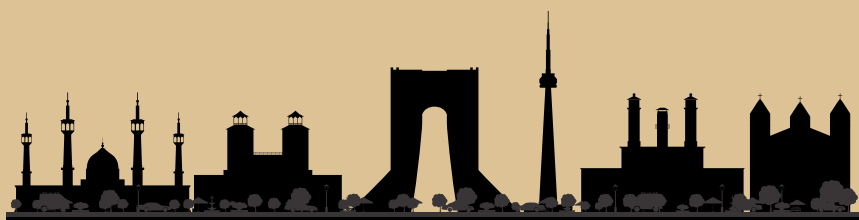




CARTE PERSONNAGE

*CONTINENT ASIE DU NORD, CENTRE ET
OUEST*

Je m'appelle Babak, j'ai 16 ans. Je vis dans la capitale de l'Iran, à Téhéran. Ma mère a vécu un séisme qui a fait des milliers de morts quand elle était jeune. Certaines personnes en parle encore aujourd'hui.

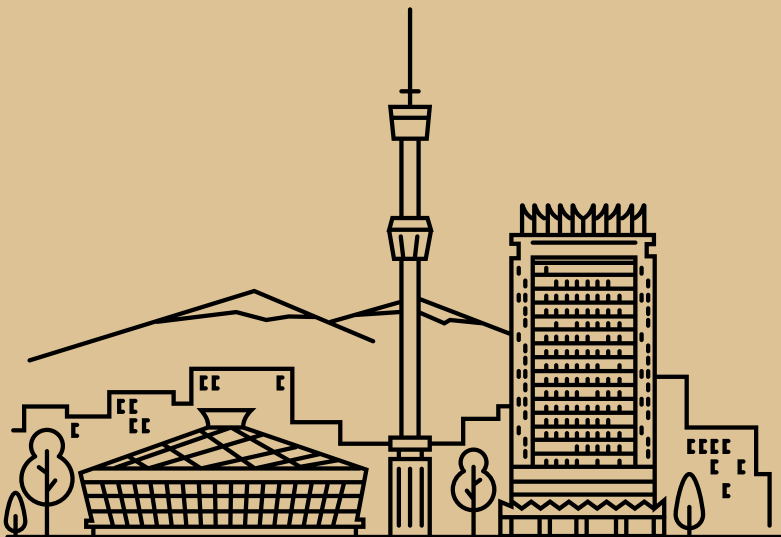


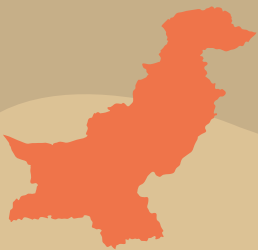


CARTE PERSONNAGE

*CONTINENT ASIE DU NORD, CENTRE ET
OUEST*

Je m'appelle Vladimir, j'ai 7 ans. Je vis à Almaty, au Kazakhstan, dans un grand immeuble. La région est montagneuse. Elle est régulièrement touchée par des séismes. D'ailleurs, j'ai déjà vécu un tremblement de terre, c'est vraiment pas rassurant.





CARTE PERSONNAGE

CONTINENT ASIE DU SUD

Je m'appelle Kumail, j'ai 12 ans. Je vis dans la région de Sindh, au sud du Pakistan. En 2022, on a fait face à des inondations ravageuses, qui ont touché 1/3 du Pakistan. On a eu beaucoup de mal à s'en relever.





CARTE PERSONNAGE

CONTINENT EUROPE

Je m'appelle Andreas, j'ai 9 ans.
j'habite à Limassol, à Chypre.
J'ai de la famille en périphérie
qui a déjà dû faire face à un
incendie violent. Ils n'ont pas
beaucoup de biens, mais tout a
été brûlé. Et j'ai déjà vécu un
petit séisme en 2025 dans le
sud-est de la ville.





CARTE PERSONNAGE

CONTINENT EUROPE

Je m'appelle Aila, j'ai 11 ans et je vis à Inari, dans le nord de la Finlande. Avant, il n'y avait que de la toundra, mais maintenant des arbres poussent partout et il y a des avalanches. Mon grand-père dit que la nature change trop vite.





CARTE PERSONNAGE

CONTINENT EUROPE

Je l'appelle Adam, j'ai 14 ans.
J'habite à Bassau en Bavière, en
Allemagne. Nous avons été
touché plusieurs fois par les
inondations, à cause du Danube,
les rues étaient complètement
inondées. C'était compliqué
pour ma famille.





CARTE PERSONNAGE

CONTINENT EUROPE

Je m'appelle Leila, j'ai 7 ans et je suis une réfugiée climatique. Je viens de Libye. La tempête Daniel a détruit notre maison et nos biens en 2023. Nous vivons maintenant au Luxembourg, mais ce n'est pas facile de s'adapter et se sentir chez soi.

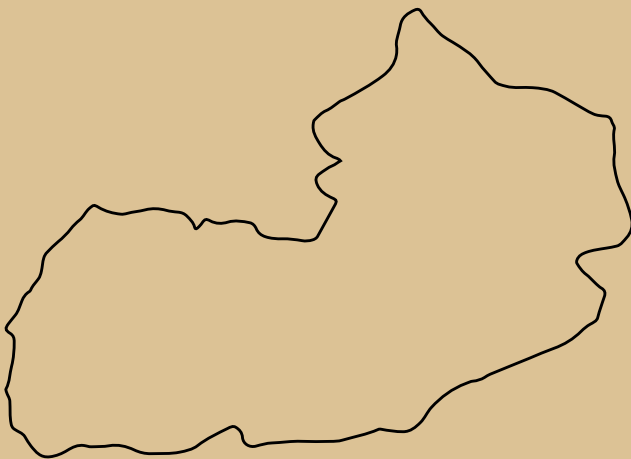




CARTE PERSONNAGE

CONTINENT AFRIQUE

Je m'appelle Ali, j'ai 10 ans. Je vis au Maroc dans la province d'Al Haouz. En 2023, nous avons été impacté par un séisme violent, de magnitude 6,8 sur l'échelle de Richter.





CARTE PERSONNAGE

CONTINENT AFRIQUE

Je suis Jalil, j'ai 12 ans. J'habite à Tunis, dans une belle maison dans les hauteurs. Je n'ai jamais été confronté à une catastrophe naturelle. De ce que j'ai entendu, dans le nord de la Tunisie, il y a parfois des inondations.





CARTE PERSONNAGE

CONTINENT AFRIQUE

Je m'appelle Gloria, j'ai 12 ans.
J'habite au Congo, dans la
ville de Goma. Elle a été
partiellement détruite par les
éruptions du volcan
Nyiragongo en en 1977, 2002
et 2021.

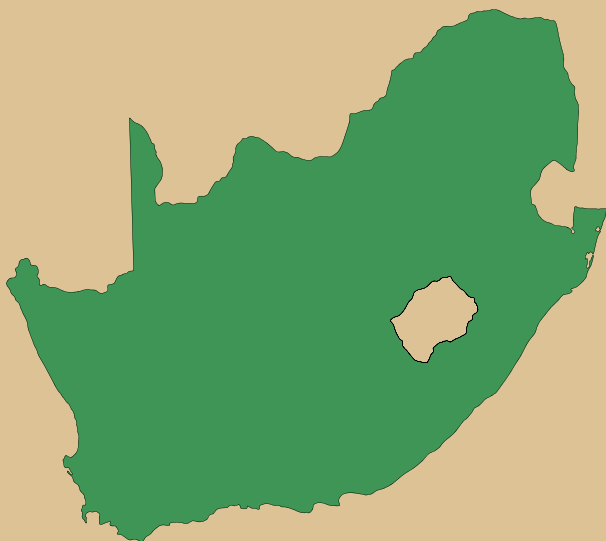




CARTE PERSONNAGE

CONTINENT AFRIQUE

Je m'appelle Thabo, j'ai 7 ans. Je vis dans la ville de Cap avec mes parents et mes deux sœurs. Mon père est agriculteur, il nous parle souvent des sécheresses qui impactent ses cultures.

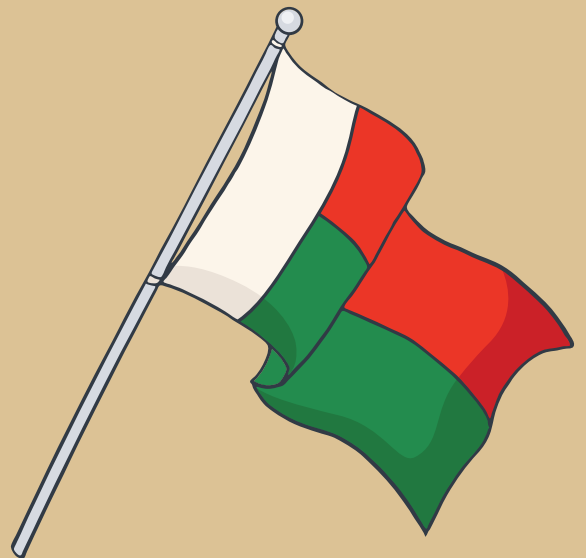




CARTE PERSONNAGE

CONTINENT AFRIQUE

Je m'appelle Tookie, je viens de Madagascar. J'habite à Toamasina, une grande ville portuaire à l'est du pays. Nous sommes en alerte jaune cyclone en ce 3 février 2025, ce n'est pas la première fois que cela arrive.





CARTE PERSONNAGE

CONTINENT AMERIQUE DU NORD

Je m'appelle Matthew, j'habite en Californie, à Los Angeles, dans un immense immeuble. C'est agréable d'y vivre mais nous sommes de plus en plus confrontés au feu de forêt et sommes menacés par la montée des eaux.





CARTE PERSONNAGE

*CONTINENT AMERIQUE DU
NORD*

Je m'appelle Olivia, j'habite la ville de Québec au Québec ! Je vis dans une jolie maison et n'ai jamais vécu de catastrophe naturelle. Apparemment, certaines zones sont inondables dans la ville, mais cela ne nous concerne pas !





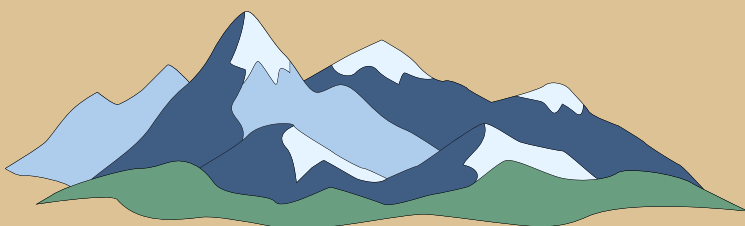
CARTE PERSONNAGE

CONTINENT AMERIQUE DU NORD

Je m'appelle Balam, j'ai 15 ans.

Je vis dans une communauté
maya sur les hauts plateaux
occidentaux du Guatemala.

L'eau a été contaminée par
l'agriculture et les entreprises
pétrolières. Les sécheresses ne
vont pas améliorer notre
situation !





CARTE PERSONNAGE

CONTINENT AMERIQUE DU SUD

Je m'appelle Nicolas, j'ai 14 ans et je vis au Pérou, à Cusco. Les paysages sont splendides ! La ville est soumise à des risques sismiques très importants, mais nous n'y avons pas été confrontés depuis plus presque 80 ans.





CARTE PERSONNAGE

CONTINENT AMERIQUE DU SUD

Je m'appelle Vitoria, j'ai 12 ans.
J'habite à São Paulo au Brésil,
dans une petite maison en
périphérie. Nous sommes
régulièrement touchés par des
séismes. C'est assez
impressionnant quand cela se
produit.

