

Clé systématique simplifiée des principaux groupes animaux marins

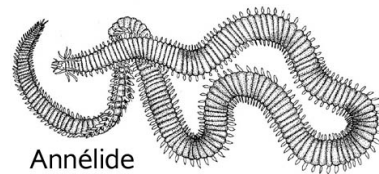
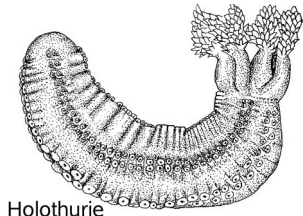
C. Houbin (Station biologique Roscoff) d'après P.J. Hayward and J.S. Ryland, 1995, "Handbook of the Marine Fauna of North-West Europe", Oxford University Press

1a Animal est un **poisson**

1b Animal pas un poisson..... **2**

2a Animaux est en **forme de ver**

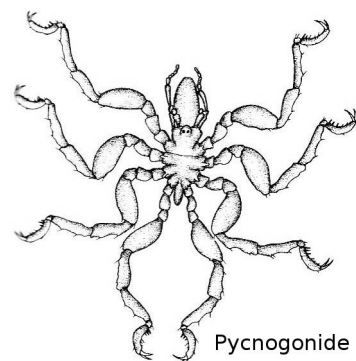
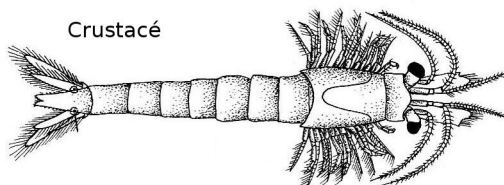
corps trapu, non segmenté, peau lisse, collante ou avec des papilles. Souvent présence de petits pieds. Bouche terminal entouré d'un anneau de tentacules rétractiles, buissonnants et ramifiés..... **Holothurie**
corps segmenté, région antérieure distincte. **Annélide**



2b Animaux pas en forme de ver..... **3**

3a Animaux avec des **pattes articulées** **Arthropode**

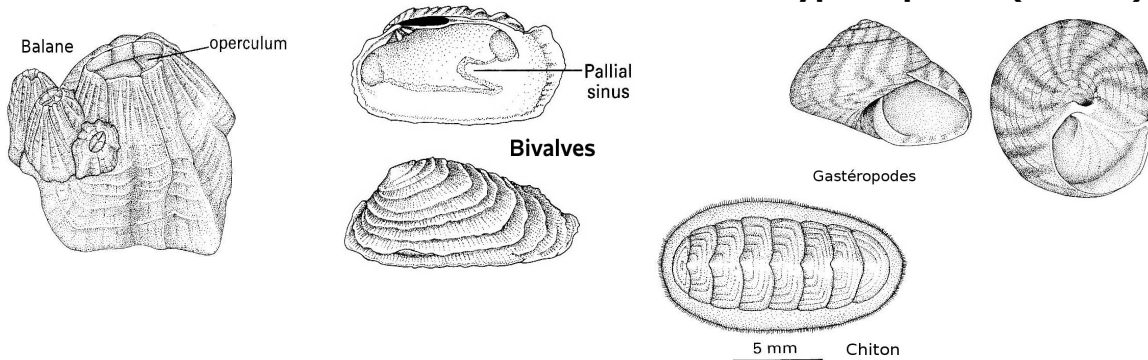
animaux à 6 pattes, avec ou sans ailes..... **Insecte**
animaux avec 8 longues pattes identiques **Araignée, Pycnogonide**
animal à corps recouvert d'une carapace plus ou moins dure
..... **Crustacé**



3b Animaux sans pattes 4

4a Animal à **coquille**

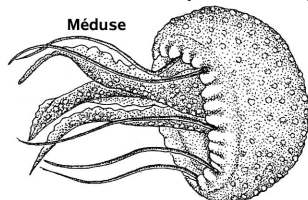
coquille constituée de plaques calcaires arrangées en cercle, animal fortement fixé..... **Balane**
 coquille constituée de deux valves **Bivalve**
 coquille unique spiralée **Gastéropode**
 coquille constituée de plaques les unes à côté des autres
 **Polyplacophore (Chiton)**



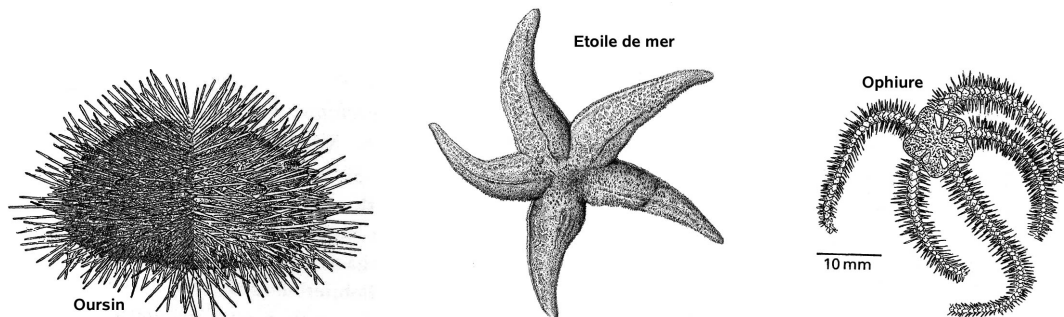
4b animal à corps dur ou mou mais sans coquille visible..... **5**

5a Animal à **symétrie radiaire** sans symétrie bilatérale

animal à corps transparent **Méduse**

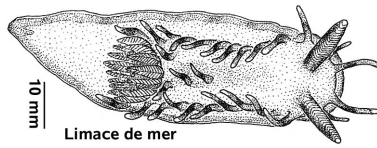


corps dur, souvent épineux **Oursin, Etoile de Mer, Ophiure**



5b Animal à symétrie bilatérale **6**

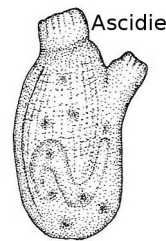
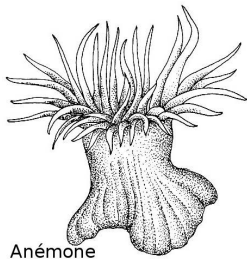
6a Corps mou, animal solitaire ressemblant à une limace **Limace de mer (Opisthobranch)**



6b Corps à forme variable colonial ou non, tête non individualisée **7**

7a animal **solitaire**

animal fixé avec des tentacules entourant la bouche centrale **Anémone**
animal fixé, corps ressemblant à un sac muni de deux siphons
..... **Ascidie solitaire**



7b animal colonial **8**

8a **colonie en amas** sans individus distincts **Eponge**

8b colonie avec des individus distincts **9**

9a individus de la **colonie toujours avec des tentacules**
..... **Bryozoaire, Hydraire**

9b pas de tentacules **10**

10 colonie aplatie, souvent gélatineuse **Ascidie coloniale**

