

## Collembole



CC\_BY\_SA\_Mvuijst

**Mésafaune** (de 0,2 à 4 mm)

Spécifique au sol

Mange des micro-organismes

Vit dans le sol et à sa surface

## Acarien



CC\_BY\_SA\_Luc\_Viatour

**Mésafaune** (de 0,2 à 4 mm)

Non spécifique au sol

Mange des débris végétaux ou de petits animaux

Vit dans le sol et à sa surface

## Opilion



CC\_BY\_SA\_Luis Miguel Bugallo Sánchez

**Mésafaune** (de 0.2 à 4 mm)

Spécifique au sol

Mange de petits animaux du sol vivants ou morts

Vit à la surface du sol

## Ver de terre



© Jardibiodiv

**Macrofaune** (de 4 mm à 10 cm)

Spécifique du sol

Mange des débris végétaux

Vit dans le sol

## Cloporte



© Stefan Hattenschwiller

**Macrofaune** (de 4 mm à 10 cm)

Spécifique au sol

Mange des débris de végétaux

Vit à la surface du sol

## Fourmi



© Aurélien Riou

**Macrofaune** (de 4 mm à 10 cm)

Spécifique du sol

Mange de petits animaux, des débris végétaux, des graines, des fruits

Vit dans le sol et à sa surface

## Iule (Mille pattes)



CC\_BY\_SA\_Chartmann

**Macrofaune** (de 4 mm à 10 cm)

Spécifique au sol

Mange des débris végétaux

Vit dans le sol et à sa surface

## Araignée



© Jardibiodiv

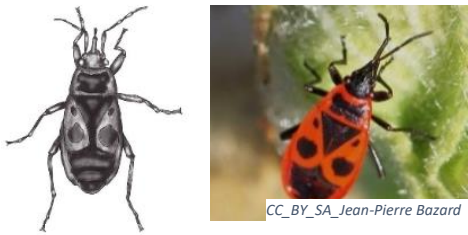
**Macrofaune** (de 4 mm à 10 cm)

Non spécifique au sol

Mange des petits animaux

Vit dans le sol et à sa surface

## Gendarme



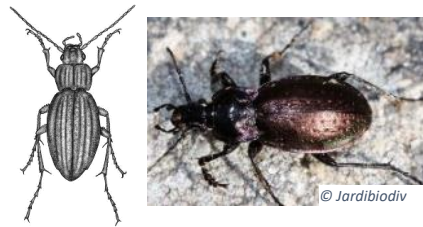
**Macrofaune** (de 4 mm à 10 cm)

Non spécifique du sol

Mange de graines et des petits œufs et des insectes morts

Vit à la surface du sol

## Carabe



**Macrofaune** (de 4 mm à 10 cm)

Spécifique du sol

Mange des larves, des œufs, des petits animaux, des graines et des fruits

Vit dans le sol et à sa surface

## Escargot



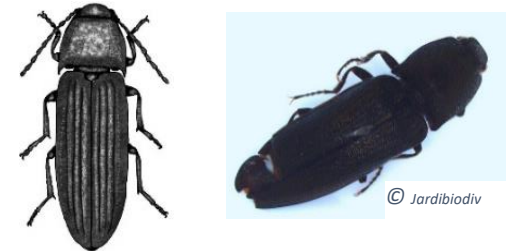
**Macrofaune** (de 4 mm à 10 cm)

Spécifique du sol

Mange des végétaux et des débris végétaux

Vit à la surface du sol

## Taupin



**Macrofaune** (de 4 mm à 10 cm)

Spécifique du sol

Mange du pollen et du nectar de fleurs.  
Sa larve mange des racines

Vit dans le sol (larve) et à sa surface

## Scarabée



**Macrofaune** (de 4 mm à 10 cm)

Non spécifique du sol

Mange des fruits, des racines, des excréments ou du bois mort

Vit dans le sol (larve) à sa surface

## Staphylin



**Macrofaune** (de 4 mm à 10 cm)

Spécifique du sol

Mange des larves, des œufs et des petits animaux

Vit à la surface du sol

## Sauterelle



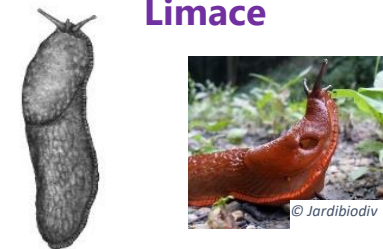
**Macrofaune** (de 4 mm à 10 cm)

Non spécifique du sol

Mange des insectes

Vit à la surface du sol

## Limace



**Macrofaune** (de 4 mm à 10 cm)

Spécifique du sol

Mange des végétaux et des débris végétaux

Vit à la surface du sol