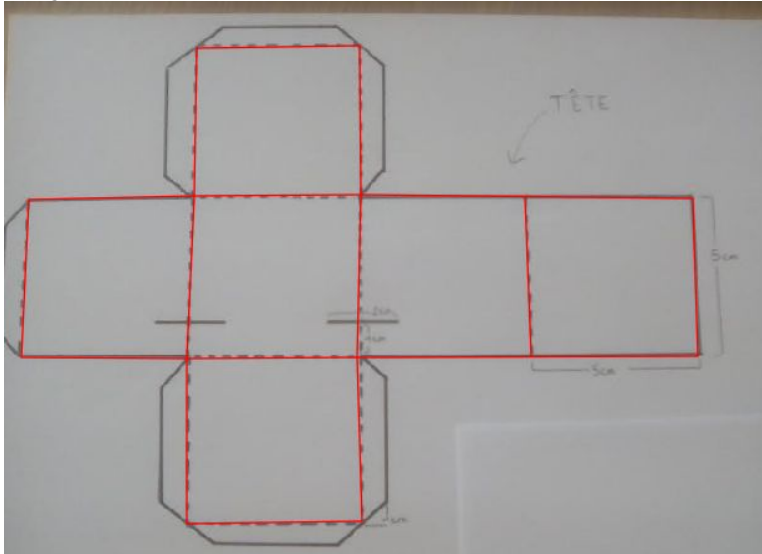


Annexe "Protocole de montage"

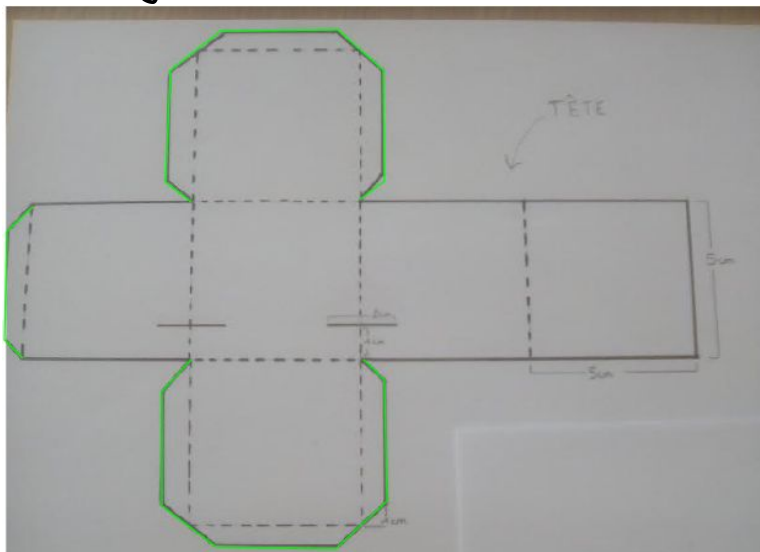
Maquette du panda

Pour la tête :

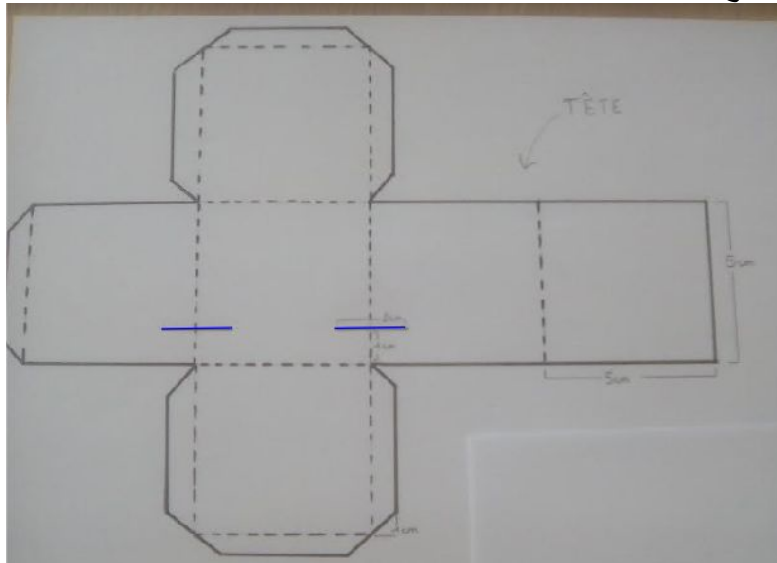
1. Sur une feuille, réalise six carrés de 5 cm de côté comme ceux tracés en rouge sur cette photo.



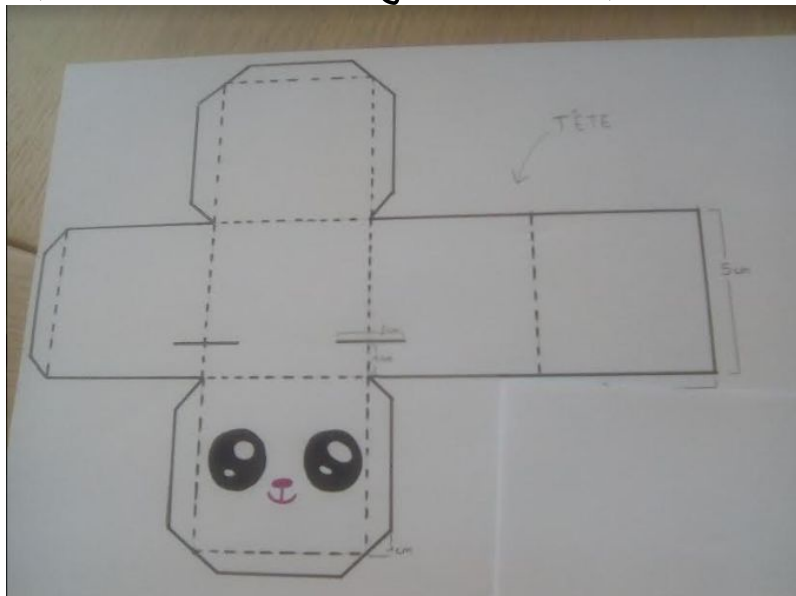
2. Trace ensuite des languettes d'environ 1 cm de large, comme celles qui sont tracées en vert sur cette photo. Si les languettes ne sont pas droites ce n'est pas grave.



3. Trace ensuite deux traits (ceux en bleu sur l'image ci-dessous). Ils doivent mesurer 2 cm, être centrés et se situer à 1 cm du bord du carré. Si les mesures ne sont pas exactes, ce n'est pas très grave.

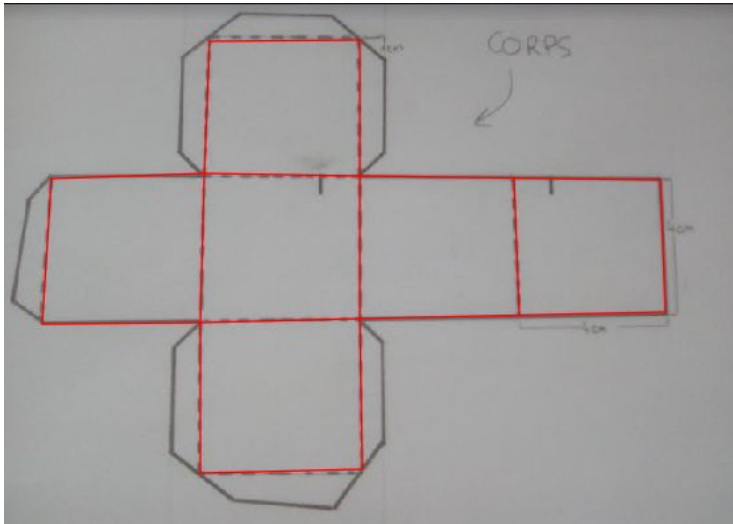


4. Sur le carré le plus bas, dessine les yeux et la bouche du panda. Tu peux simplement faire des ronds si tu ne sais pas trop dessiner, le plus important c'est qu'il soit mignon et qu'il te plaise.

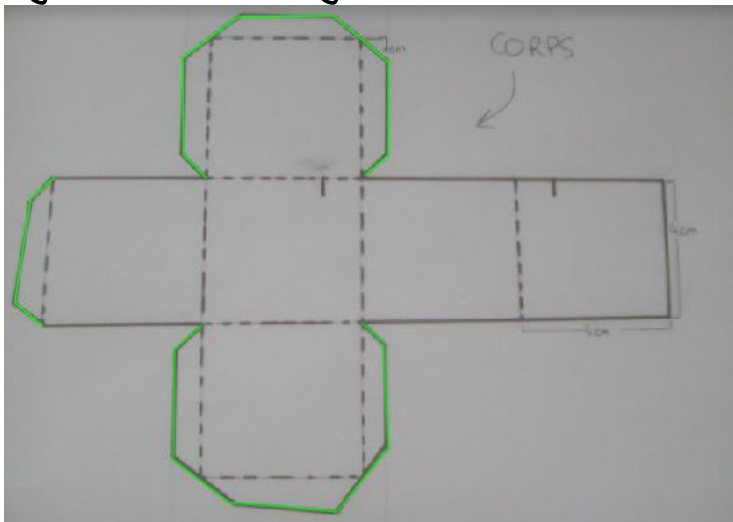


Pour le corps :

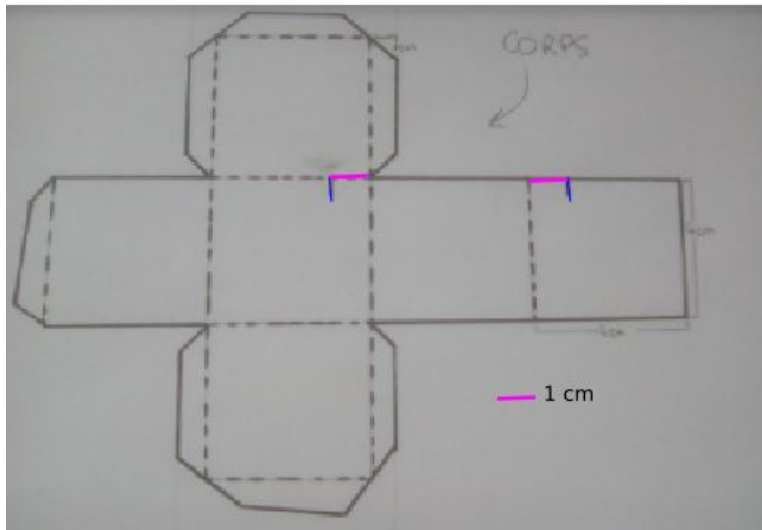
1. Trace six carrés de 4 cm de côté comme ceux tracés en rouge sur la photo :



2. Comme tu l'as fait avant pour la tête, trace les languettes d'environ 1 cm de large (en vert sur l'image)

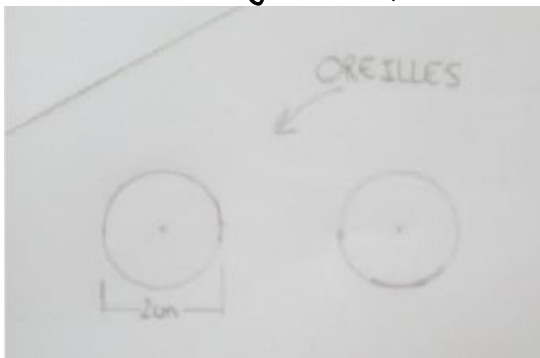


3. Trace des traits de 0,5 cm comme sur la photo. Les traits en bleu sont ceux que tu dois tracer. Ceux en rose sont là pour t'indiquer les mesures que tu dois respecter.

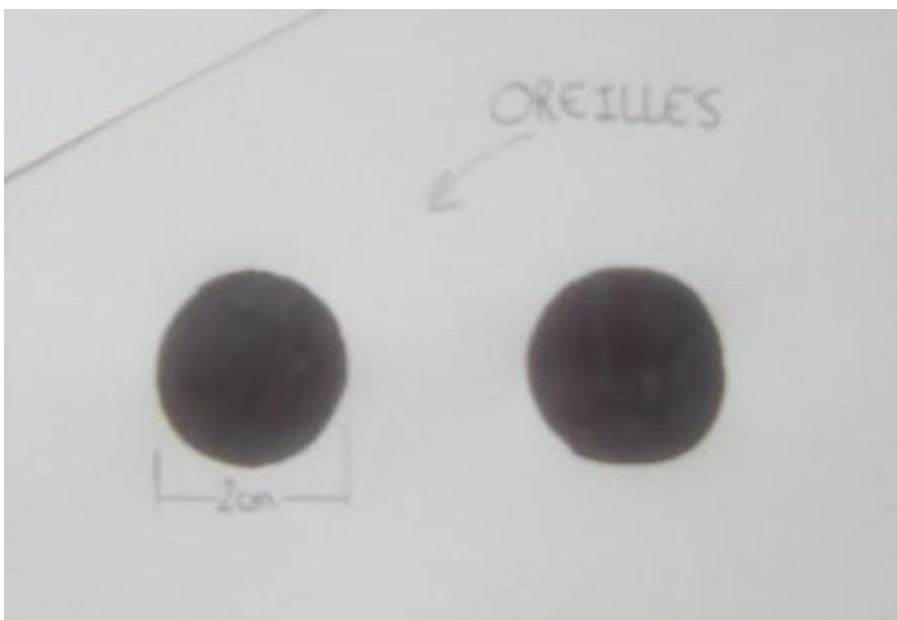


Pour les oreilles :

1. Trace deux cercles de 2 cm de diamètre (demande à l'un de tes parents de t'aider si tu n'y arrives pas).

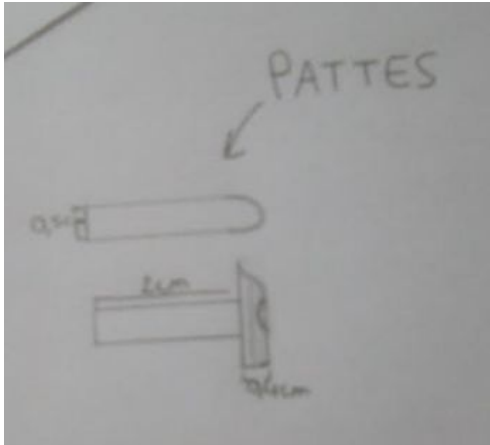


2. Colorie les cercles en noir.

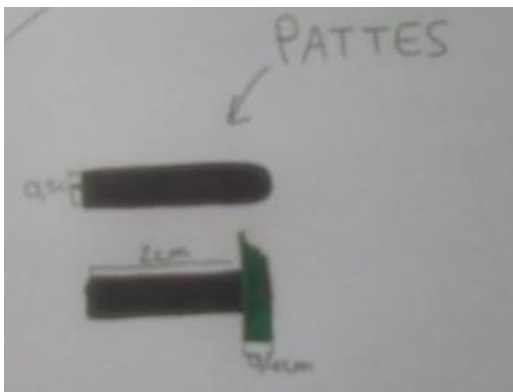


Pour les pattes :

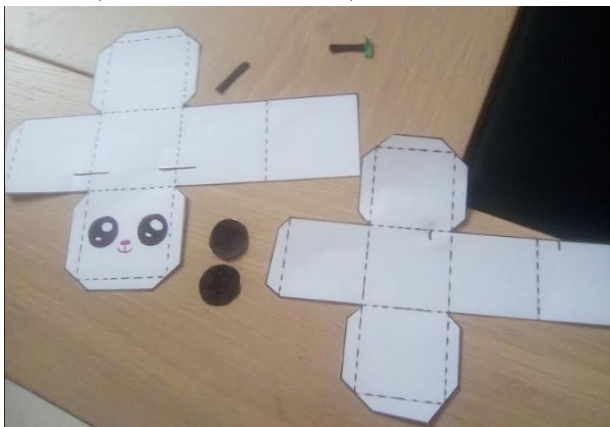
1. Trace 2 rectangles avec un bout arrondi. Les pattes doivent mesurer 0,5 cm de largeur et environ 2 cm de longueur. Tu peux ajouter à l'une des pattes un morceau de bambou en dessinant un petit rectangle.



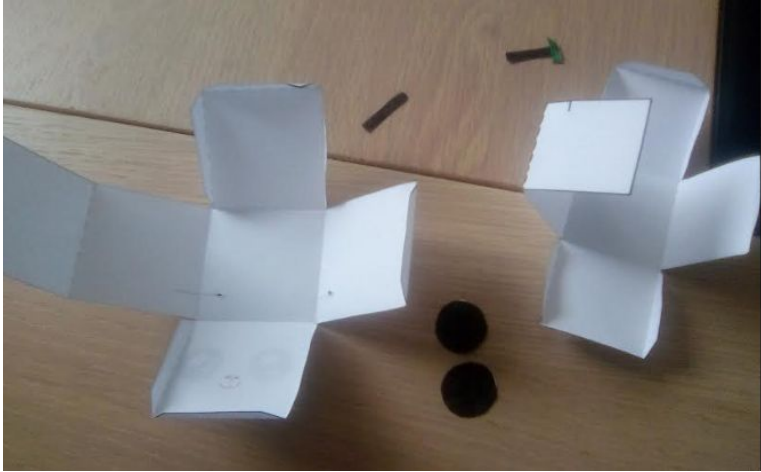
2. Colorie les pattes en noir et le morceau de bambou (si tu en as fait un) en vert



Découpe sur les traits pleins toutes les figures que tu as dessiné juste avant.



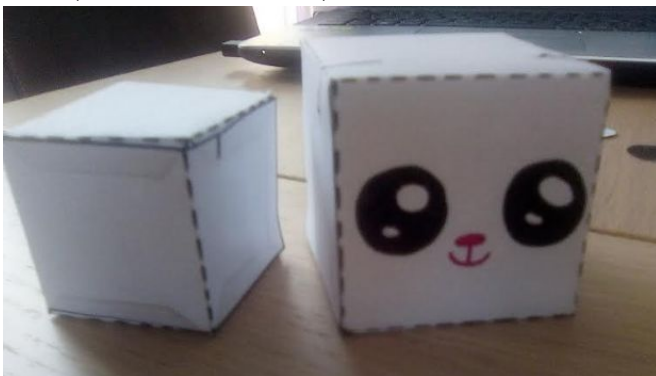
Plier sur les pointillés



Colle les languettes de la tête à l'intérieur (donc là où les traits ne se voient pas)



Fais pareil avec le corps



Maintenant, insère les oreilles dans les fentes de la tête



De la même manière, insère les pattes dans les fentes du corps

Tu peux ensuite coller la tête sur le corps



Et voilà ton panda est prêt ! Tu peux lui donner un petit nom et le poser là où tu le souhaites !