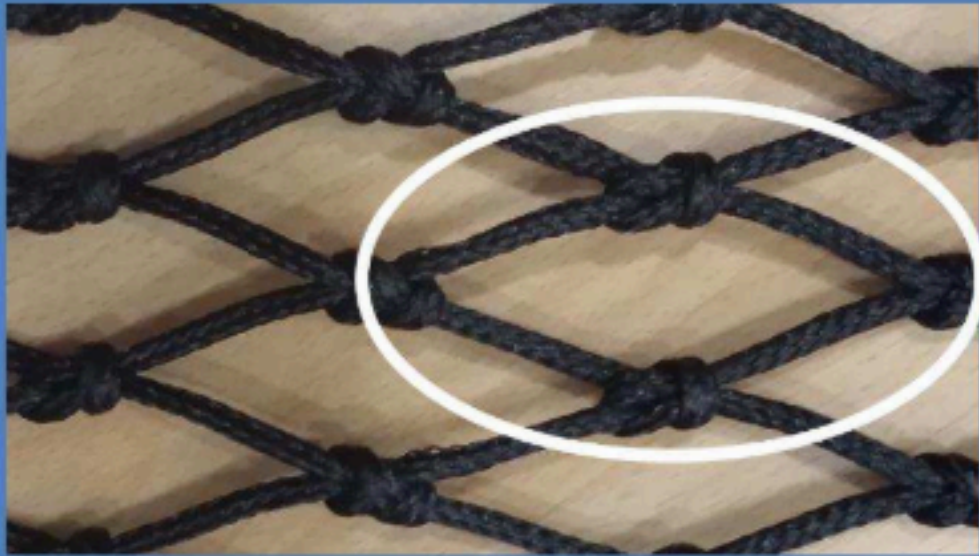
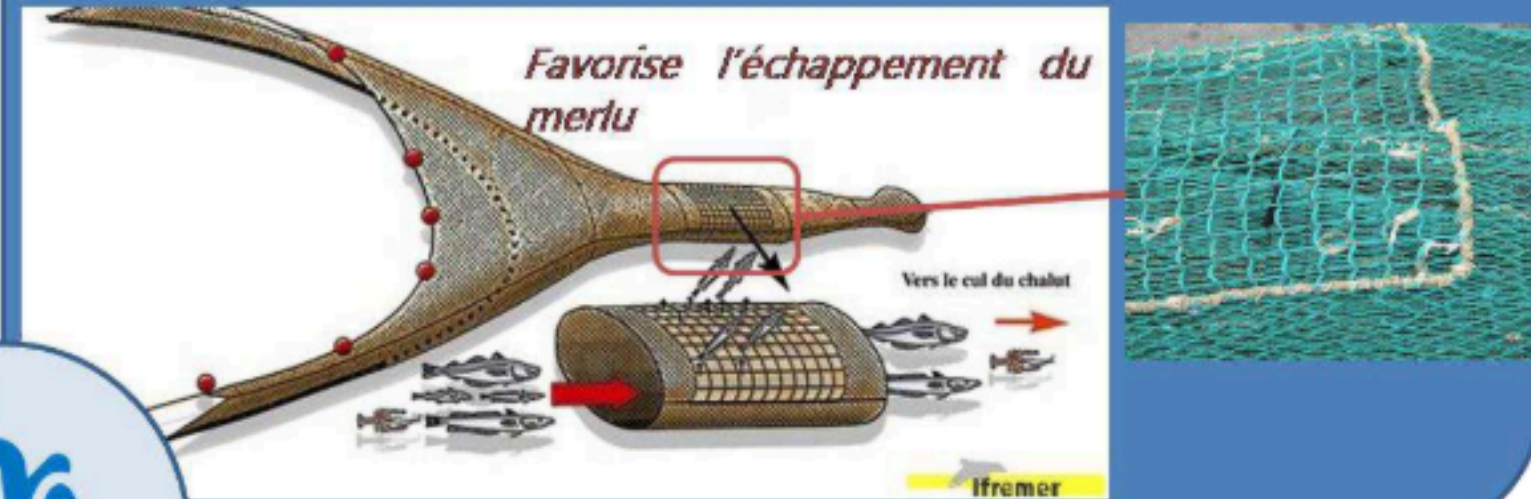


COMMENT LES PECHEURS PEUVENT RENDRE LEURS PÊCHES PLUS SÉLECTIVES ?

Depuis 2000, utilisation d'une *maille de 70 mm* au lieu de 55 mm



Ajout du *panneau à mailles carrées Merlu* (PMC), réglementé (annexe III du règlement CE n°51/2006)



Obligation d'utiliser *1 des 4 dispositifs au choix* de sélectivité pour la *langoustine*

- Grille à barreaux ronds espacés de 13mm en position haute ou basse
- Panneaux à mailles carrés ventral
- Augmentation du maillage dans le cul (80 mm au lieu de 70 mm)
- Cylindre à mailles carrées.



Augmentation des *maillages* dans certaines *parties du chalut* (ventre, dos, ailes)

- Parfois **très importantes** (jusqu'à 160mm au lieu du 70mm réglementaire)
- Appliquée **volontairement** par les chalutiers car :
 - Échappement des poissons important
 - Diminution importante de la traction (capacité du navire à tirer le chalut) et donc de la consommation de carburant

PANNEAU À MAILLES CARRÉES POUR CHALUT SÉLECTIF À MERLU



Les merlus et les langoustines fréquentent les mêmes eaux.

Le chalut ciblant la langoustine ramène beaucoup de petits merlus et merluchons retenus dans le maillage, adapté pour capturer des langoustines.

Le chalut sélectif à merlu intègre un panneau à mailles carrées de 2 mètres sur 1 mètre, en mailles de 100 mm, qui permet l'échappement de 26% des petits merlus hors taille : inférieurs à 27 cm.

GRILLE À BARREAUX RONDS POUR CHALUT SÉLECTIF À LANGOUSTINE



Le principe de cette grille est de laisser échapper les petites langoustines qui passent à travers les barreaux.

Les barreaux sont espacés de 13 mm.

Cependant, la grille est pour le moment moins utilisée à cause de son coût plus élevé.

CHALUT À NAPPE SÉPARATRICE



Chalut à nappe séparatrice

nappe séparatrice

Poisson

Langoustine

nappe séparatrice

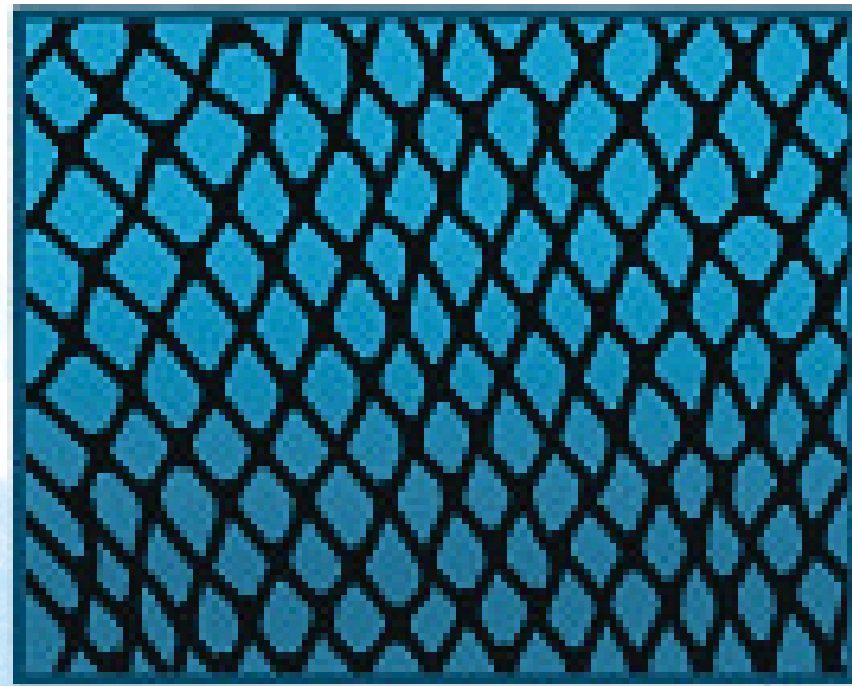
Source : Karborne Studio

Une nappe sépare le chalut en deux compartiments superposés aboutissant à deux culs séparés présentant chacun un maillage différent.

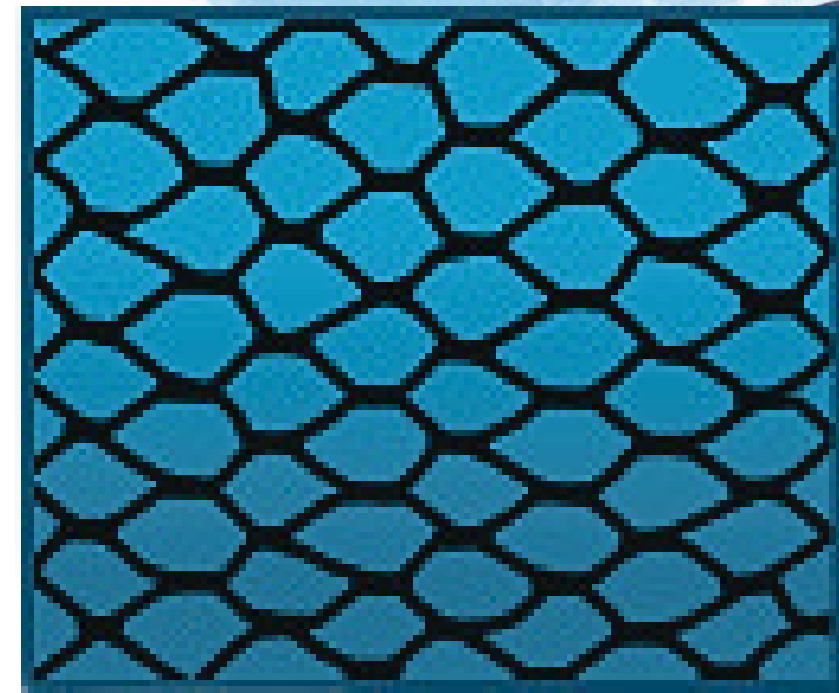
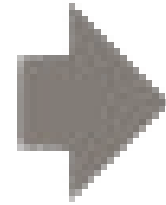
La langoustine entre par le compartiment du bas et le poisson par celui du haut.

Cela permet une bonne sélectivité, un nombre très faible de poissons sont retenus dans le compartiment à langoustines

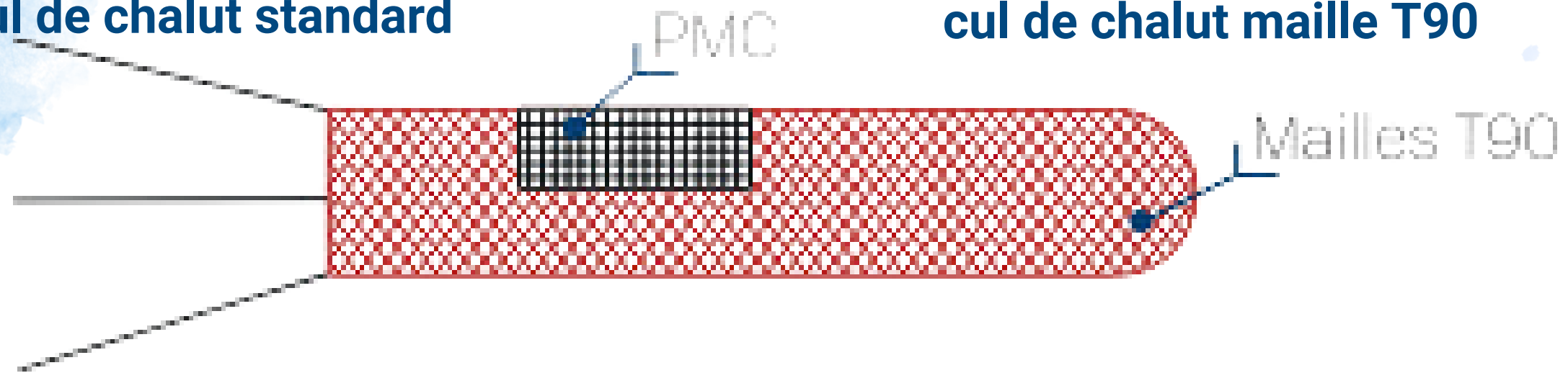
CHALUT MAILLE T 90



cul de chalut standard



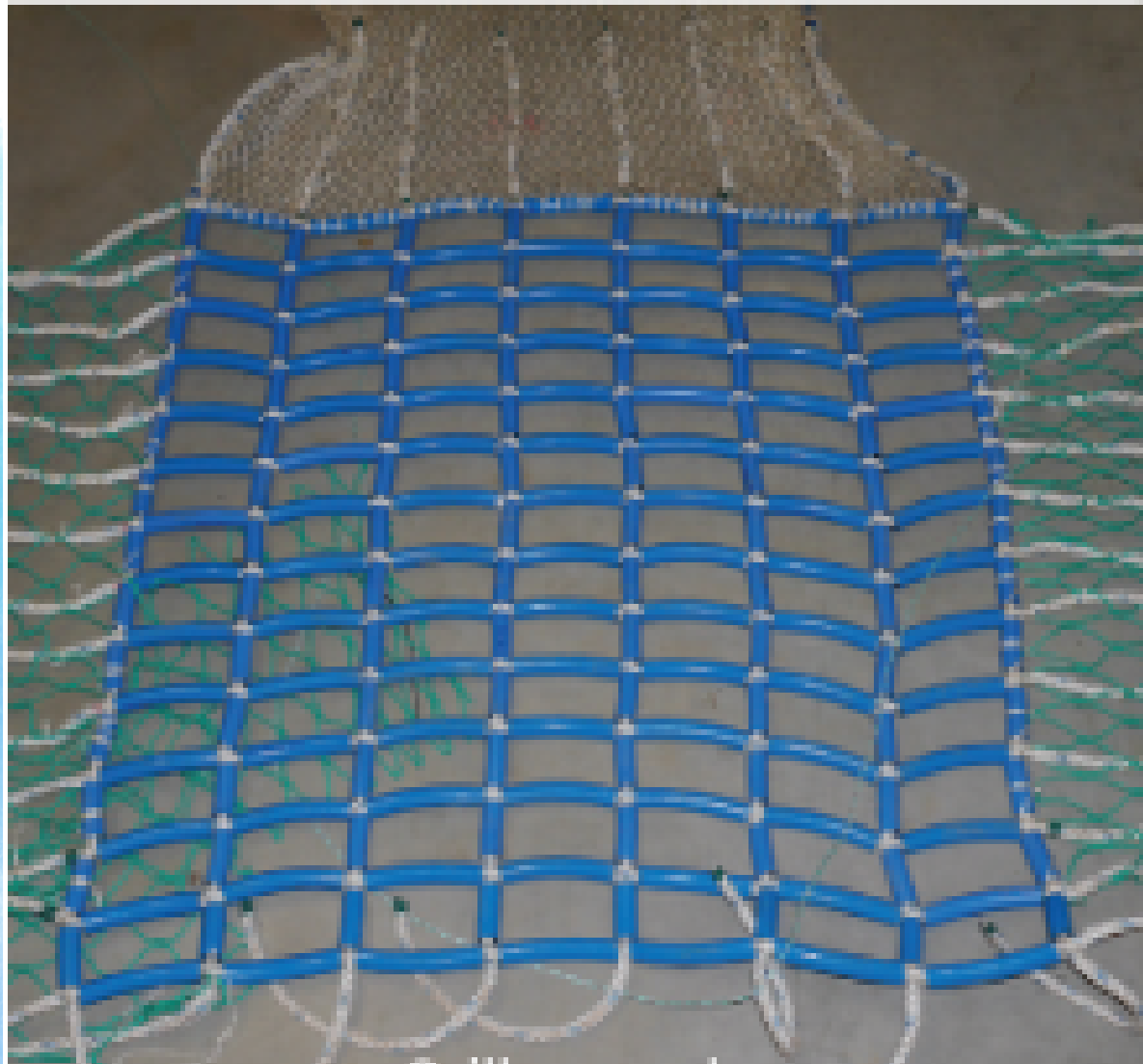
cul de chalut maille T90



Le cul de chalut standard est fabriqué avec du « maillage losange » qui offre une résistance à l'ouverture.

Le cul de chalut T90, lui, est fabriqué avec du maillage T90 dont le principe consiste à donner une rotation de 90° au maillage classique. La résistance à l'ouverture se transforme ainsi en résistance à la fermeture. Cela permet au poisson juvénile de s'échapper plus facilement du filet

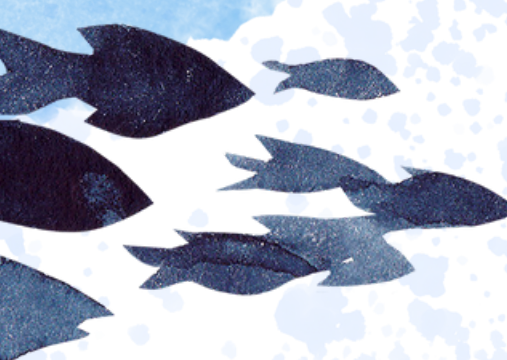
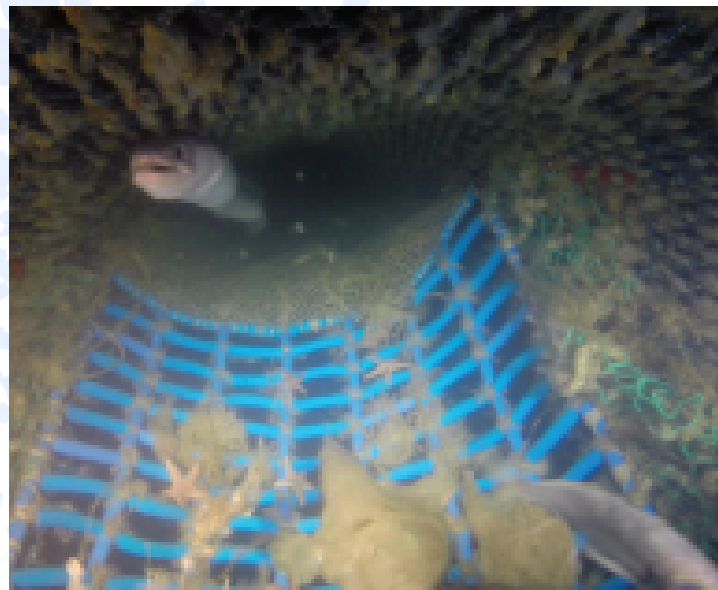
GRILLE SOUPLE - RÉDUIRE LES REJETS DES ESPÈCES NON-COMMERCIALISÉES ET AMÉLIORER LA FILTRATION



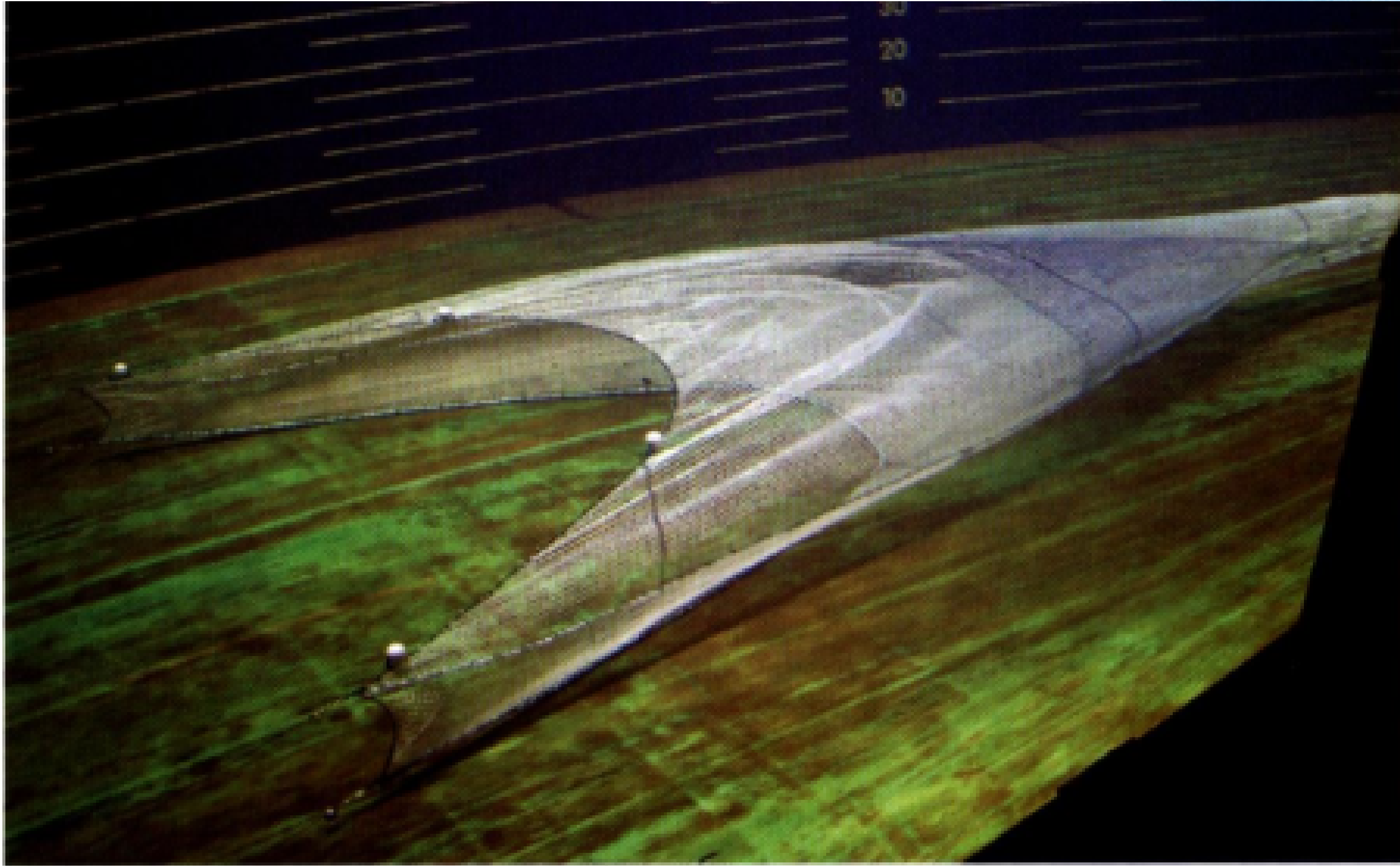
La grille souple est en cordage renforcé par des tubes en caoutchouc, montée dans la partie inférieure de la rallonge du chalut.


Ce type de grille permet une diminution de 20% des rejets à la mer de plusieurs espèces. En réduisant les rejets de certaines espèces non commercialisées et des sédiments, cette grille permet une réduction du temps de tri à bord et une amélioration de la qualité des captures commerciales.

En plus d'être ergonomique et facile d'utilisation, les pêcheurs peuvent choisir la tailles des mailles suivant la sélectivité voulu.



CHALUT ASSELIN - CREVETTE GRISE




les petits
débrouillards
Occitanie



**La nappes sélective laisse passer la crevette grise qui est dirigée vers le cul du chalut, où elle est stockée. Celle-ci sera commercialisée.
Le reste est stoppé par la nappe sélective et redirigé vers la fente d'échappement**