

Collembole



Mésafaune (de 0,2 à 4 mm)

Spécifique au sol

Mange des micro-organismes

Vit dans le sol et à sa surface

Acarien



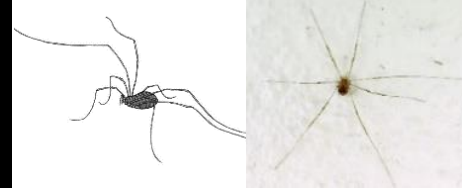
Mésafaune (de 0,2 à 4 mm)

Non spécifique au sol

Mange des débris végétaux ou de petits animaux

Vit dans le sol et à sa surface

Opilion



Mésafaune (de 0.2 à 4 mm)

Spécifique au sol

Mange de petits animaux du sol vivants ou morts

Vit à la surface du sol

Ver de terre



Macrofaune (de 4 mm à 10 cm)

Spécifique du sol

Mange des débris végétaux

Vit dans le sol

Cloporte



Macrofaune (de 4 mm à 10 cm)

Spécifique au sol

Mange des débris de végétaux

Vit à la surface du sol

Fourmi



Macrofaune (de 4 mm à 10 cm)

Spécifique du sol

Mange de petits animaux, des débris végétaux, des graines, des fruits

Vit dans le sol et à sa surface

Iule (Mille pattes)



Macrofaune (de 4 mm à 10 cm)

Spécifique au sol

Mange des débris végétaux

Vit dans le sol et à sa surface

Araignée



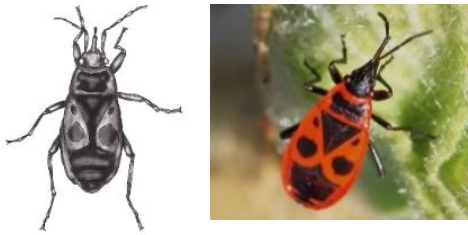
Macrofaune (de 4 mm à 10 cm)

Non spécifique au sol

Mange des petits animaux

Vit dans le sol et à sa surface

Gendarme



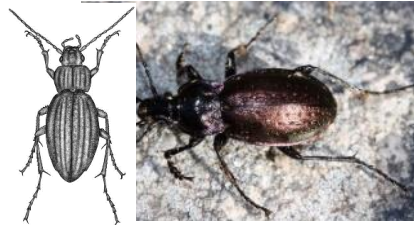
Macrofaune (de 4 mm à 10 cm)

Non spécifique du sol

Mange de graines et des petits œufs et des insectes morts

Vit à la surface du sol

Carabe



Macrofaune (de 4 mm à 10 cm)

Spécifique du sol

Mange des larves, des œufs, des petits animaux, des graines et des fruits

Vit dans le sol et à sa surface

Escargot



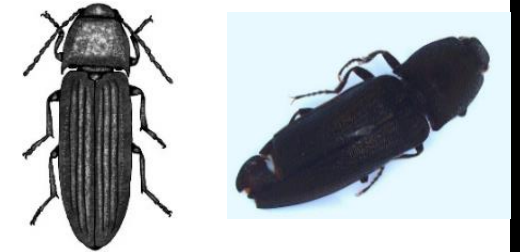
Macrofaune (de 4 mm à 10 cm)

Spécifique du sol

Mange des végétaux et des débris végétaux

Vit à la surface du sol

Taupin



Macrofaune (de 4 mm à 10 cm)

Spécifique du sol

Mange du pollen et du nectar de fleurs.
Sa larve mange des racines

Vit dans le sol (larve) et à sa surface

Scarabée



Macrofaune (de 4 mm à 10 cm)

Non spécifique du sol

Mange des fruits, des racines, des excréments ou du bois mort

Vit dans le sol (larve) à sa surface

Staphylin



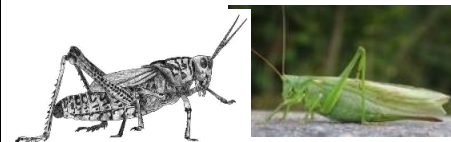
Macrofaune (de 4 mm à 10 cm)

Spécifique du sol

Mange des larves, des œufs et des petits animaux

Vit à la surface du sol

Sauterelle



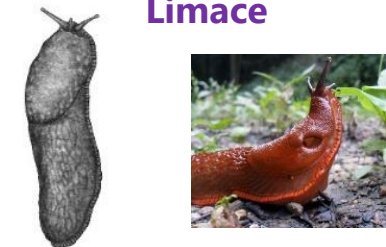
Macrofaune (de 4 mm à 10 cm)

Non spécifique du sol

Mange des insectes

Vit à la surface du sol

Limace



Macrofaune (de 4 mm à 10 cm)

Spécifique du sol

Mange des végétaux et des débris végétaux

Vit à la surface du sol

Annexe planche-habitants-du-sol