

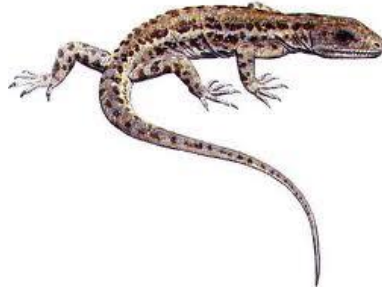
# LES REPTILES PRIMITIFS

Ils sont apparus il y a 300 millions d'années, pendant une période géologique appelée le Carbonifère. Ils sont les ancêtres des dinosaures.

**1**

Famille des REPTILES  
PRIMITIFS

**MILLERETTA**

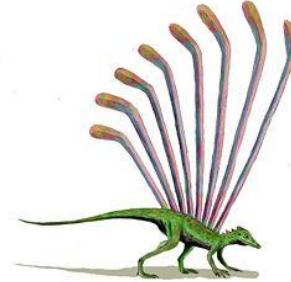


Epoque : Permien  
Taille : 60 cm

**2**

Famille des REPTILES  
PRIMITIFS

**LONGISQUAMA**



Epoque : Trias  
Taille : 15 cm

**3**

Famille des REPTILES  
PRIMITIFS

**HYLONOMUS**

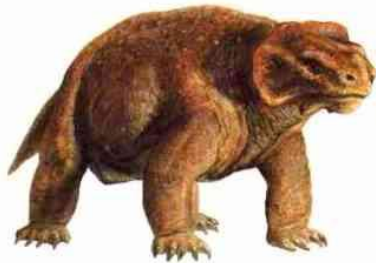


Epoque : Carbonifère  
Taille : 20 cm

**4**

Famille des REPTILES  
PRIMITIFS

**PAREIASAURUS**

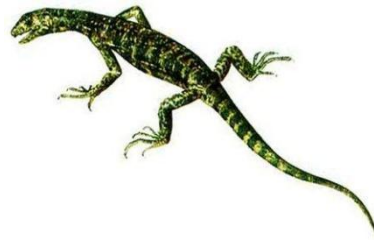


Epoque : Permien  
Taille : 2,50 m

**5**

Famille des REPTILES  
PRIMITIFS

**PETROLACOSAURUS**



Epoque : Carbonifère  
Taille : 40 cm

**6**

Famille des REPTILES  
PRIMITIFS

**ASKEPTOSAURUS**



Epoque : Trias  
Taille : 40 cm

**7**

Famille des REPTILES  
PRIMITIFS

**HYPSOGNATHUS**



Epoque : Trias  
Taille : 33 cm

# LES REPTILES MAMMALIENS

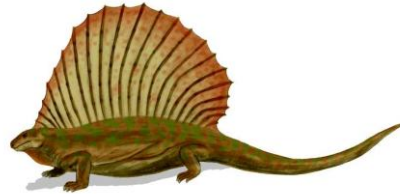
Ils ont vécu juste avant l'apparition des dinosaures et l'on trouve parmi eux des ancêtres des mammifères actuels.

On dit qu'ils sont « lacertiformes » : en forme de lézards.

**1**

Famille des REPTILES  
MAMMALIENS

**EDAPHOSAURUS**



Epoque : Permien  
Taille : 3 m

**2**

Famille des REPTILES  
MAMMALIENS

**KANNEMEYERIA**



Epoque : Trias  
Taille : 3 m

**3**

Famille des REPTILES  
MAMMALIENS

**CYNOGNATHUS**



Epoque : Trias  
Taille : 1 m

**4**

Famille des REPTILES  
MAMMALIENS

**LYCAENOPS**



Epoque : Permien  
Taille : 1 m

**5**

Famille des REPTILES  
MAMMALIENS

**OLIGOKYPHUS**

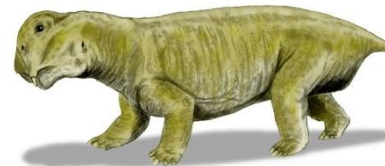


Epoque : Jurassique  
Taille : 50 cm

**6**

Famille des REPTILES  
MAMMALIENS

**LYSTROSAURUS**

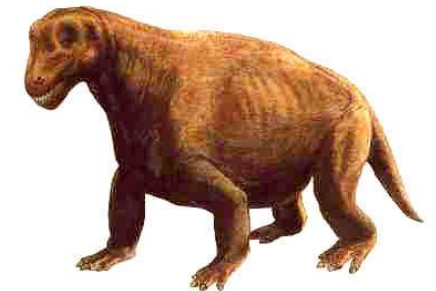


Epoque : Trias  
Taille : 1 m

**7**

Famille des REPTILES  
MAMMALIENS

**MOSCHOPS**



Epoque : Permien  
Taille : 5 m

# LES PLACODONTES ET NOTHOSAURES

Ce sont les premiers reptiles marins, mais ce ne sont pas des dinosaures. Les placodontes ont un mode de vie semi-aquatique (eau et terre), tandis que les nothosaures ne vivent que dans l'eau, sont d'excellents nageurs et chasseurs de poissons.

**1**

Famille des PLACODONTES  
ET NOTHOSAURES

## PISTOSAURUS



Epoque : Trias  
Taille : 3 m

**2**

Famille des PLACODONTES  
ET NOTHOSAURES

## CERESIOSAURUS

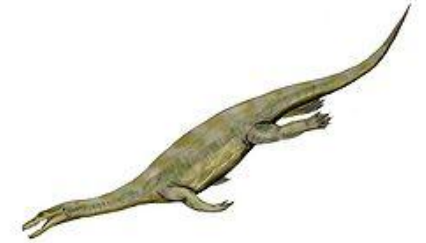


Epoque : Trias  
Taille : 4 m

**3**

Famille des PLACODONTES  
ET NOTHOSAURES

## NOTHOSAURUS



Epoque : Trias  
Taille : 3 m

**4**

Famille des PLACODONTES  
ET NOTHOSAURES

## HENODUS



Epoque : Trias  
Taille : 1 m

**5**

Famille des PLACODONTES  
ET NOTHOSAURES

## LARIOSAURUS



Epoque : Trias  
Taille : 60 cm

**6**

Famille des PLACODONTES  
ET NOTHOSAURES

## CLAUDIOSAURUS



Epoque : Permien  
Taille : 60 cm

**7**

Famille des PLACODONTES  
ET NOTHOSAURES

## PLACODUS



Epoque : Trias  
Taille : 2 m

# LES PLESIOSAURES ET ICTHYOSAURES

Ce sont des reptiles marins (et non pas des dinosaures) qui dominent les mers au Jurassique et au Crétacé (après les nothosaures). Les plésiosaures ont un très long cou. La forme aérodynamique des ichtyosaures rappelle celle des dauphins.

**1**

Famille des PLESIOSAURES  
ET ICTHYOSAURES

## ELASMOSAURUS

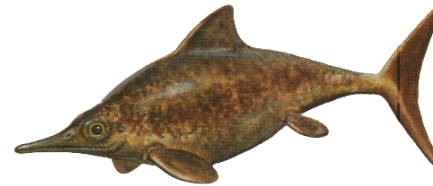


Epoque : Crétacé  
Taille : 14 m

**2**

Famille des PLESIOSAURES  
ET ICTHYOSAURES

## OPHTALMOSAURUS



Epoque : Jurassique  
Taille : 3,50 m

**3**

Famille des PLESIOSAURES  
ET ICTHYOSAURES

## LIOPLEURODON

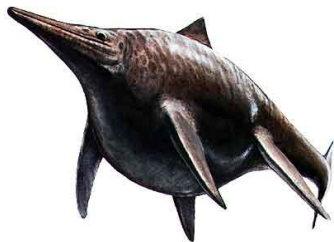


Epoque : Jurassique  
Taille : 12 m

**4**

Famille des PLESIOSAURES  
ET ICTHYOSAURES

## SHONISAURUS



Epoque : Trias  
Taille : 15 m

**5**

Famille des PLESIOSAURES  
ET ICTHYOSAURES

## PLESIOSAURUS



Epoque : Jurassique  
Taille : 2,30 m

**6**

Famille des PLESIOSAURES  
ET ICTHYOSAURES

## ICTHYOSAURUS



Epoque : Jurassique et Crétacé  
Taille : 2 m

**7**

Famille des PLESIOSAURES  
ET ICTHYOSAURES

## KRONOSAURUS



Epoque : Crétacé  
Taille : 12,80 m

# LES

# PTEROSAURES

Ce sont des reptiles volants. Ils apparaissent en même temps que les premiers dinosaures. On en a découvert plus de 120 espèces. Leurs ailes sont faites d'une membrane qui s'attache sur le prolongement du quatrième doigt de leur main.

1

Famille des  
PTEROSAURES

**EUDIMORPHODON**



Epoque : Trias  
Taille : 75 cm d'envergure

2

Famille des  
PTEROSAURES

**SCAPHOGNATHUS**



Epoque : Jurassique  
Taille : 1 m d'envergure

3

Famille des  
PTEROSAURES

**QUETZALCOATLUS**



Epoque : Crétacé  
Taille : 12 m d'envergure

4

Famille des  
PTEROSAURES

**RAMPHORYNCHUS**



Epoque : Jurassique  
Taille : 1 m d'envergure

5

Famille des  
PTEROSAURES

**DIMORPHODON**



Epoque : Jurassique  
Taille : 75 cm d'envergure

6

Famille des  
PTEROSAURES

**PTERODACTYLUS**

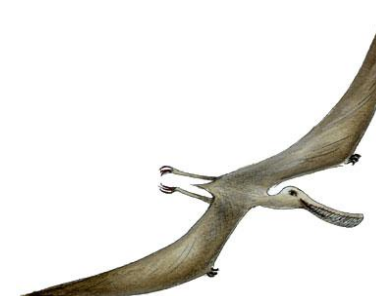


Epoque : Jurassique  
Taille : 75 cm d'envergure

7

Famille des  
PTEROSAURES

**PTERODAUSTRO**



Epoque : Jurassique  
Taille : 1,20 m d'envergure

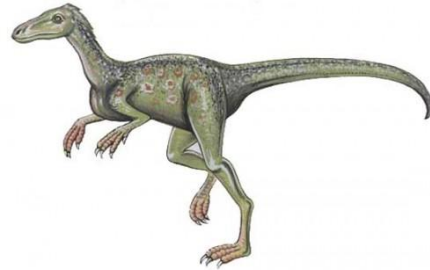
# LES CERATOSAURES

Ce sont des DINOSAURES carnivores. Ils se déplacent sur leurs pattes arrière et ont de très petites pattes avant. Certains sont petits, d'autres énormes... Parfois, les mâles ont des petites crêtes pour séduire les femelles.

**1**

Famille des  
CERATOSAURES

**EURAPTOR**



Epoque : Trias  
Taille : 1 m

**2**

Famille des  
CERATOSAURES

**CERATOSAURUS**

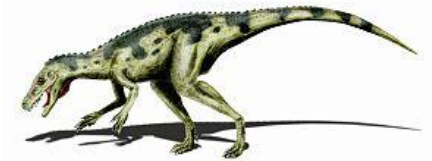


Epoque : Jurassique  
Taille : 6 m

**3**

Famille des  
CERATOSAURES

**HERRERASAURUS**



Epoque : Trias  
Taille : 3 m

**4**

Famille des  
CERATOSAURES

**DILOPHOSAURUS**

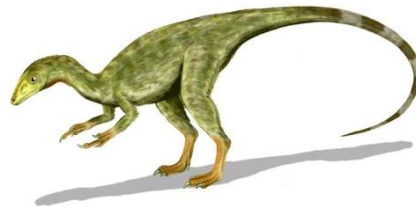


Epoque : Jurassique  
Taille : 6 m

**5**

Famille des  
CERATOSAURES

**COMPSOGNATHUS**

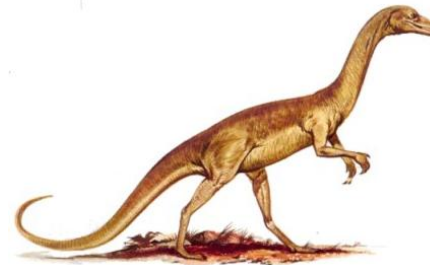


Epoque : Jurassique  
Taille : 60 cm

**6**

Famille des  
CERATOSAURES

**COELOPHYSIS**

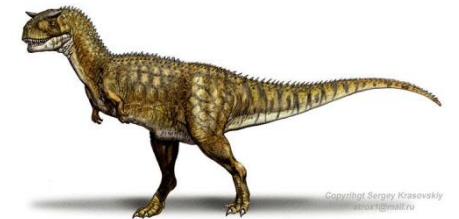


Epoque : Trias  
Taille : 2,40 m à 3 m

**7**

Famille des  
CERATOSAURES

**CARNOTAURUS**



Epoque : Crétacé  
Taille : 7,50 m

# LES TETANURIENS

Ce sont des DINOSAURES prédateurs du Jurassique et du Crétacé. Ils sont très proches parents des oiseaux. « Tétanurien » signifie « qui a la queue tendue ».

**1**

Famille des  
TETANURIENS

ALLOSAURUS

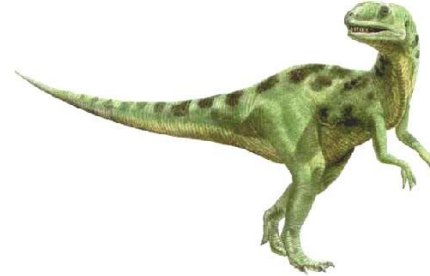


Epoque : Jurassique et Crétacé  
Taille : 12 m

**2**

Famille des  
TETANURIENS

YANGCHUANOSAURUS



Epoque : Jurassique  
Taille : 10 m

**3**

Famille des  
TETANURIENS

GIGANOTOSAURUS



Epoque : Crétacé  
Taille : 13 m

**4**

Famille des  
TETANURIENS

SUCHOMIMUS

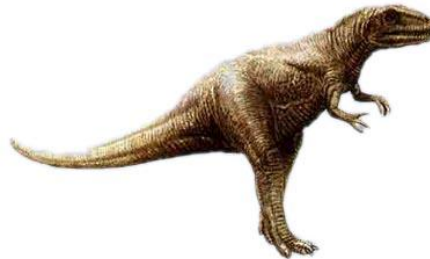


Epoque : Crétacé  
Taille : 10 m

**5**

Famille des  
TETANURIENS

MEGALOSAURUS

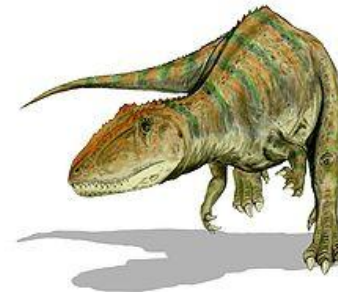


Epoque : Jurassique  
Taille : 9 m

**6**

Famille des  
TETANURIENS

CARCHARODONTOSAURUS



Epoque : Crétacé  
Taille : 8 m

**7**

Famille des  
TETANURIENS

CRYOLOPHOSAURUS



Epoque : Jurassique  
Taille : 7 à 8 m

# LES DINOSAURES AUTRUCHES

Ils tiennent leur nom de leur ressemblance avec les autruches : long cou, petite tête et pattes fines. Ils peuvent courir jusqu'à 45 km/h et se nourrissent de feuilles et de fruits qu'ils arrachent des branches grâce à leurs griffes.

1

Famille des DINOSAURES  
AUTRUCHES

## OVIRAPTOR



Epoque : Crétacé  
Taille : 1,80 m

2

Famille des DINOSAURES  
AUTRUCHES

## ORNITHOMIMUS

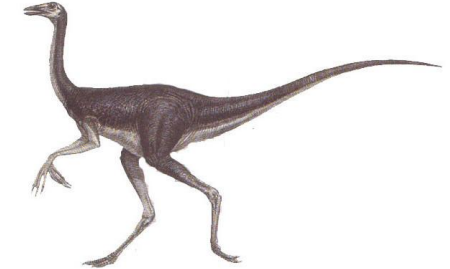


Epoque : Crétacé  
Taille : 3,50 m

3

Famille des DINOSAURES  
AUTRUCHES

## DROMICEIOMIMUS



Epoque : Crétacé  
Taille : 3,50 m

4

Famille des DINOSAURES  
AUTRUCHES

## PELECANIMIMUS



Epoque : Crétacé  
Taille : 2 m

5

Famille des DINOSAURES  
AUTRUCHES

## THERIZINOSAURUS



Epoque : Crétacé  
Taille : 4 à 5 m

6

Famille des DINOSAURES  
AUTRUCHES

## ALXASAURUS

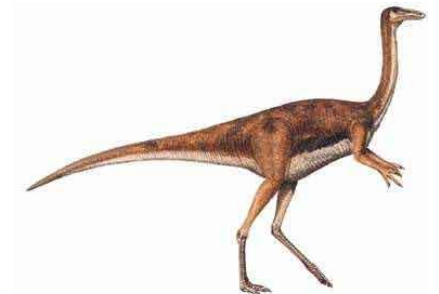


Epoque : Crétacé  
Taille : 4 m

7

Famille des DINOSAURES  
AUTRUCHES

## GALLIMIMUS



Epoque : Crétacé  
Taille : 4 m



# LES

## MANIRAPTORIENS

C'est le groupe des premiers oiseaux et de leurs ancêtres. Ce sont tous des DINOSAURES. Ils ont tous une particularité commune : une articulation du poignet flexible qui leur permet de replier les pattes avant le long du corps. Ce sont des chasseurs très rapides.

**1**

Famille des  
MANIRAPTORIENS

### VELOCIRAPTOR

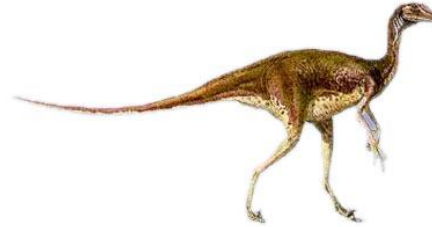


Epoque : Crétacé  
Taille : 1,80 m

**2**

Famille des  
MANIRAPTORIENS

### STENONYCHOSAURUS



Epoque : Crétacé  
Taille : 2 m

**3**

Famille des  
MANIRAPTORIENS

### ARCHAEOPTERYX



Epoque : Jurassique  
Taille : 35 cm

**4**

Famille des  
MANIRAPTORIENS

### DEINONYCHUS



Epoque : Crétacé  
Taille : 3 à 4 m

**5**

Famille des  
MANIRAPTORIENS

### SAURORNITHOIDES



Epoque : Crétacé  
Taille : 2 m

**6**

Famille des  
MANIRAPTORIENS

### DROMAEOSAURUS



Epoque : Crétacé  
Taille : 1,80 m

**7**

Famille des  
MANIRAPTORIENS

### SCIPIONYX



Epoque : Crétacé  
Taille : 50 cm à 1 m

# LES

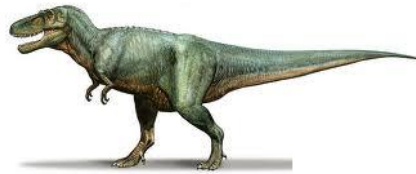
# TYRANNOSAURES

Les tyrannosaures sont d'énormes prédateurs, les plus gros carnivores terrestres de tous les temps. Ils sont caractérisés par un énorme crâne aux mâchoires puissantes. Ils pouvaient courir jusqu'à 15 km/h.

**1**

Famille des  
TYRANNOSAURES

## DASPLETOSAURUS

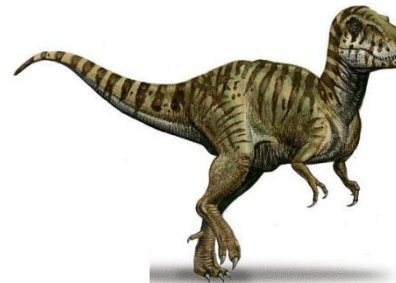


Epoque : Crétacé  
Taille : 8,50 m

**2**

Famille des  
TYRANNOSAURES

## SIAMMOTYRRANUS



Epoque : Crétacé  
Taille : 5 à 7 m

**3**

Famille des  
TYRANNOSAURES

## ALIORAMUS



Epoque : Crétacé  
Taille : 6 m

**4**

Famille des  
TYRANNOSAURES

## TARBOSAURUS



Epoque : Crétacé  
Taille : 14 m

**5**

Famille des  
TYRANNOSAURES

## ALBERTOSAURUS



Epoque : Crétacé  
Taille : 8 m

**6**

Famille des  
TYRANNOSAURES

## TYRANNOSAURUS



Epoque : Crétacé  
Taille : 15 m

**7**

Famille des  
TYRANNOSAURES

## RAPTOREX



Epoque : Crétacé  
Taille : 3 m

# LES

## PROSAUROPODES

Ils sont apparus avant les sauropodes et tout comme ces géants à long cou, ces **DINOSAURES** étaient herbivores. Il n'est pas sûr qu'ils aient été les ancêtres des sauropodes (ex : diplodocus), mais seraient une branche cousine, qui s'est éteinte à la fin du Jurassique.

**1**

Famille des  
PROSAUROPODES

### ANCHISAURUS

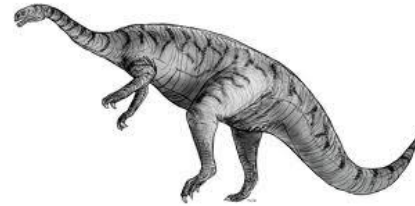


Epoque : Jurassique  
Taille : 2,10 m

**2**

Famille des  
PROSAUROPODES

### PLATEOSAURUS

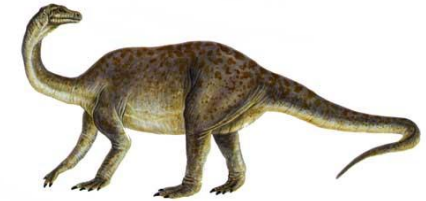


Epoque : Trias  
Taille : 7 m

**3**

Famille des  
PROSAUROPODES

### LUFENGOSAURUS



Epoque : Jurassique  
Taille : 5 à 7 m

**4**

Famille des  
PROSAUROPODES

### RIOJASAUURUS

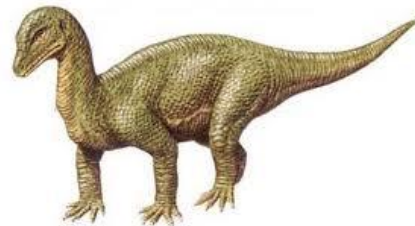


Epoque : Trias et Jurassique  
Taille : 10 m

**5**

Famille des  
PROSAUROPODES

### MUSSAUURUS

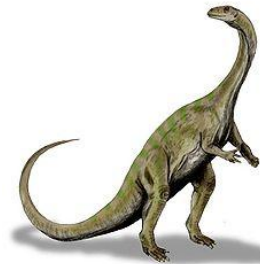


Epoque : Trias et Jurassique  
Taille : 3 m

**6**

Famille des  
PROSAUROPODES

### MASSOSPONDYLUS



Epoque : Trias  
Taille : 4 m

**7**

Famille des  
PROSAUROPODES

### THECODONTOSAURUS



Epoque : Trias et Jurassique  
Taille : 2,10 m

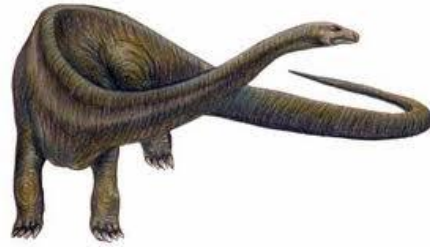
# LES SAUROPODES

Ce sont des DINOSAURES herbivores à long cou. Ce sont les plus grands et longs animaux de tous les temps. Très lourds, et très lents, ils se déplaçaient pour la plupart en troupeau.

**1**

Famille des SAUROPODES

**DIPLODOCUS**



Epoque : Jurassique  
Taille : 26 m

**2**

Famille des SAUROPODES

**BRACHIOSAURUS**



Epoque : Jurassique  
Taille : 23 m

**3**

Famille des SAUROPODES

**SEISMOSAURUS**

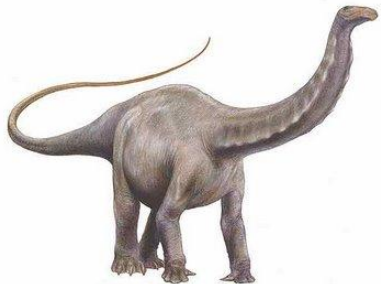


Epoque : Jurassique  
Taille : 38 m

**4**

Famille des SAUROPODES

**APATOSAURUS**

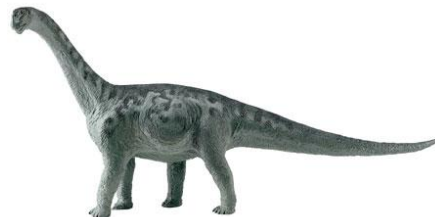


Epoque : Jurassique  
Taille : 21 m

**5**

Famille des SAUROPODES

**CAMARASAURUS**

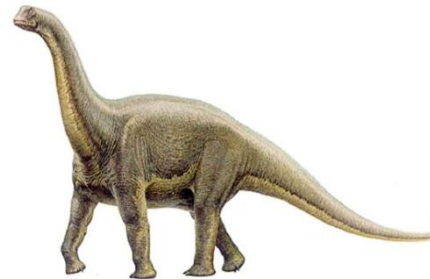


Epoque : Jurassique  
Taille : 18 m

**6**

Famille des SAUROPODES

**ALAMOSAURUS**



Epoque : Crétacé  
Taille : 21 m

**7**

Famille des SAUROPODES

**SALTASAURUS**



Epoque : Crétacé  
Taille : 12 m

# LES

## HYSILOPHODONTES

Ce sont des DINOSAURES herbivores assez rapides. On pense qu'ils vivaient en horde comme les cerfs aujourd'hui. Ils se nourrissaient en broyant leurs aliments.

**1**

Famille des  
HYSILOPHODONTES

### HYSILOPHODON

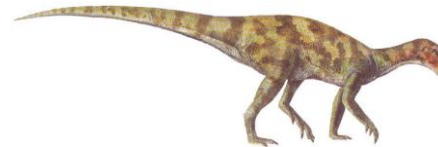


Epoque : Crétacé  
Taille : 1,50 m

**2**

Famille des  
HYSILOPHODONTES

### PARKSOSAURUS

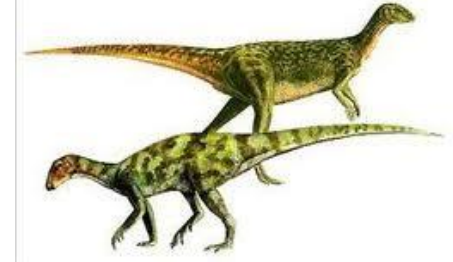


Epoque : Crétacé  
Taille : 2,50 m

**3**

Famille des  
HYSILOPHODONTES

### DRYOSAURUS

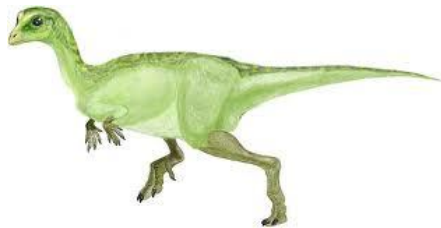


Epoque : Jurassique et Crétacé  
Taille : 3 m

**4**

Famille des  
HYSILOPHODONTES

### LEAELLYNASAURA

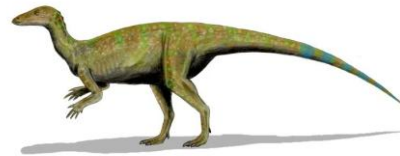


Epoque : Crétacé  
Taille : 2 à 3 m

**5**

Famille des  
HYSILOPHODONTES

### THESCÉLOSAURUS

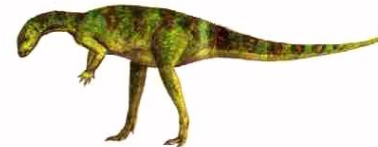


Epoque : Crétacé  
Taille : 3,50 m

**6**

Famille des  
HYSILOPHODONTES

### OTHNIELIA



Epoque : Jurassique  
Taille : 1,40 m

**7**

Famille des  
HYSILOPHODONTES

### TENONTOSAURUS



Epoque : Crétacé  
Taille : 7 m

# LES

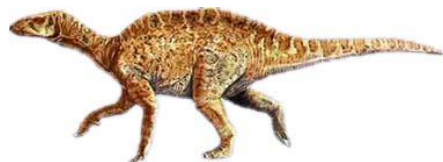
## IGUANODONTIDES

Ce sont des DINOSAURES herbivores qui ont été retrouvés sur toute la surface terrestre. Leurs pattes avant ont 5 doigts, et leur pouce possède un ongle très long. Ils peuvent se déplacer sur 2 ou 4 pattes.

1

Famille des  
IGUANODONTIDES

### VECTISAURUS

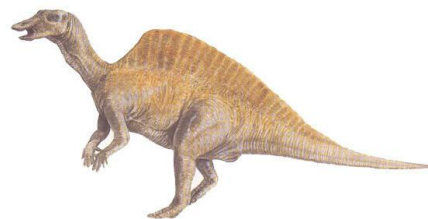


Epoque : Crétacé  
Taille : 4 m

2

Famille des  
IGUANODONTIDES

### OURANOSAURUS



Epoque : Crétacé  
Taille : 7 m

3

Famille des  
IGUANODONTIDES

### MUTTABURRASSAURUS

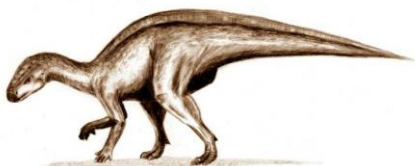


Epoque : Crétacé  
Taille : 7 m

4

Famille des  
IGUANODONTIDES

### RHABDODON



Epoque : Crétacé  
Taille : 4 m

5

Famille des  
IGUANODONTIDES

### IGUANODON

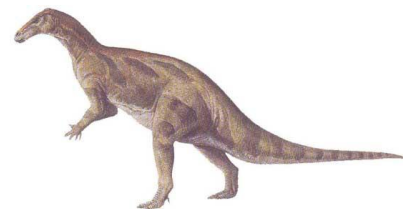


Epoque : Crétacé  
Taille : 9 m

6

Famille des  
IGUANODONTIDES

### CAMPTOSAURUS



Epoque : Jurassique  
Taille : 6 m

7

Famille des  
IGUANODONTIDES

### PROBASTROSAURUS



Epoque : Crétacé  
Taille : 6 m

# LES HADROSAURES

Ces DINOSAURES sont aussi appelés « dinosaures à bec de canard ». C'est un des groupes qui possède le plus d'espèces différentes. Ils vivent en troupeau et ont toujours les pattes arrière plus longues et musclées que leurs pattes avant.

**1**

Famille des  
HADROSAURES

HADROSAURUS

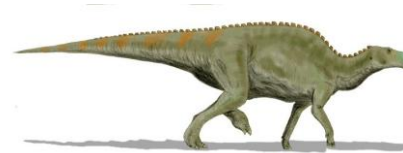


Epoque : Crétacé  
Taille : 9 m

**2**

Famille des  
HADROSAURES

EDMONTOSAURUS

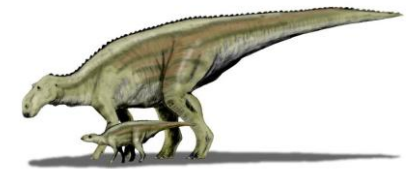


Epoque : Crétacé  
Taille : 13 m

**3**

Famille des  
HADROSAURES

MAIASAURA



Epoque : Crétacé  
Taille : 9 m

**4**

Famille des  
HADROSAURES

PARASAUROLOPHUS



Epoque : Crétacé  
Taille : 9 m

**5**

Famille des  
HADROSAURES

TSINTAOSAURUS

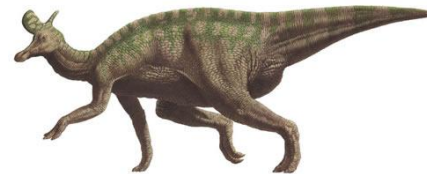


Epoque : Crétacé  
Taille : 10 m

**6**

Famille des  
HADROSAURES

LAMBEOSAURUS

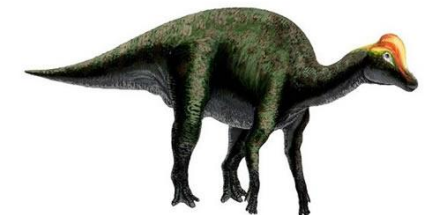


Epoque : Crétacé  
Taille : 9 m

**7**

Famille des  
HADROSAURES

CORYTHOSAURUS



Epoque : Crétacé  
Taille : 9 m

# LES

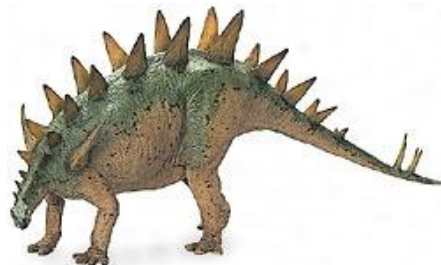
# STEGOSAURES

Les stégosaures sont de grands DINOSAURES herbivores. Ils ont une petite tête, un corps massif et une queue garnie de pointes. Ils sont caractérisés par les plaques osseuses en forme de triangle qu'ils portent sur le dos.

1

Famille des  
STEGOSAURES

## TUOJIANGOSAURUS



Epoque : Jurassique  
Taille : 7 m

2

Famille des  
STEGOSAURES

## WUERHOSAURUS

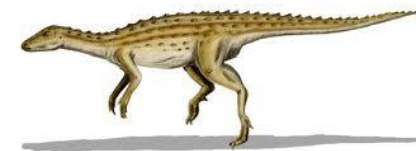


Epoque : Crétacé  
Taille : 6 m

3

Famille des  
STEGOSAURES

## SCUTELLOSAURUS



Epoque : Jurassique  
Taille : 1,20 m

4

Famille des  
STEGOSAURES

## STEGOSAURUS

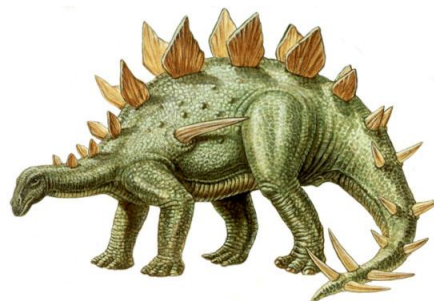


Epoque : Jurassique  
Taille : 9 m

5

Famille des  
STEGOSAURES

## LEXOVISAURUS



Epoque : Jurassique  
Taille : 5 m

6

Famille des  
STEGOSAURES

## SCELIDOSAURUS



Epoque : Jurassique  
Taille : 4 m

7

Famille des  
STEGOSAURES

## KENTROSAURUS



Epoque : Jurassique  
Taille : 5 m



# LES DINOSAURES A ARMURES

Il existe deux familles de dinosaures à armures : les ankylosaures et les nodosaures. Leur armure est constituée de plaques osseuses sur le cou, le dos et la queue. Chez les ankylosaures, la queue se termine par une boule osseuse.

**1**

Famille des DINOSAURES  
A ARMURES

## PANOPLOSAURUS

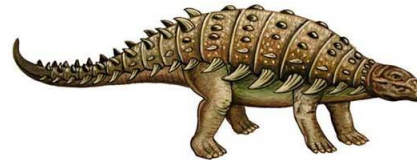


Epoque : Cétacé  
Taille : 4,50 m

**2**

Famille des DINOSAURES  
A ARMURES

## HYLAEOSAURUS

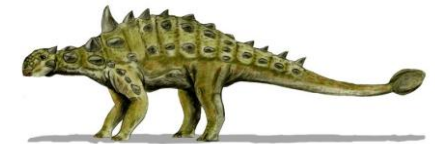


Epoque : Crétacé  
Taille : 6 m

**3**

Famille des DINOSAURES A  
ARMURES

## EUOPLOCEPHALUS



Epoque : Crétacé  
Taille : 5,50 m

**4**

Famille des DINOSAURES A  
ARMURES

## SAICHANIA

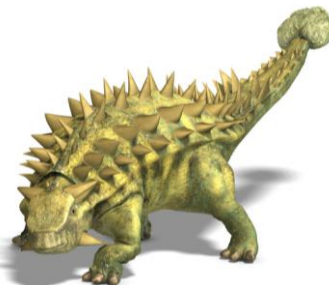


Epoque : Crétacé  
Taille : 7 m

**5**

Famille des DINOSAURES  
A ARMURES

## TALARURUS



Epoque : Crétacé  
Taille : 5 m

**6**

Famille des DINOSAURES A  
ARMURES

## SAUROPELTA



Epoque : Crétacé  
Taille : 7 m

**7**

Famille des DINOSAURES A  
ARMURES

## POLACANTHUS



Epoque : Crétacé  
Taille : 4 m

# LES

# CERATOPSIENS

Aussi appelés Dinosaures à cornes, les Cératopsiens sont des dinosaures à collerettes. Certains ont un bec semblable à celui d'un perroquet. La taille de la collerette varie entre les espèces, mais aussi entre les mâles et les femelles.

1

Famille des  
CERATOPSIENS

## BAGACERATOPS



Epoque : Crétacé  
Taille : 1 m

2

Famille des  
CERATOPSIENS

## PROTOCERATOPS

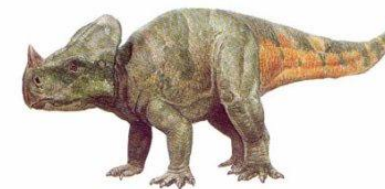


Epoque : Crétacé  
Taille : 2,70 m

3

Famille des  
CERATOPSIENS

## MONTANOCERATOPS



Epoque : Crétacé  
Taille : 3 m

4

Famille des  
CERATOPSIENS

## TRICERATOPS

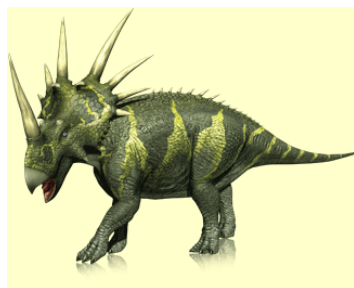


Epoque : Crétacé  
Taille : 9 m

5

Famille des  
CERATOPSIENS

## STYRACOSAURUS

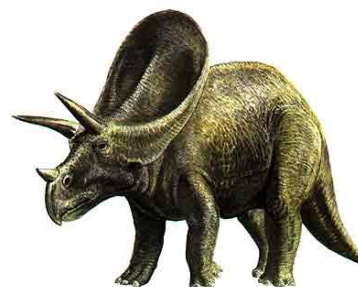


Epoque : Crétacé  
Taille : 5 m

6

Famille des  
CERATOPSIENS

## TOROSAURUS

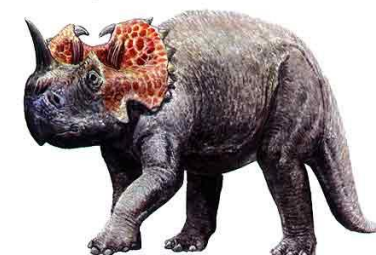


Epoque : Crétacé  
Taille : 7 à 8 m

7

Famille des  
CERATOPSIENS

## CENTROSAURUS



Epoque : Crétacé  
Taille : 6 m